



บริษัทกรีน เวย์ ทัวร์ แอนด์ เวิลด์ แทรฟเวล จำกัด

884/2 หมู่ 7 ถนน เทพารักษ์ ตำบลเทพารักษ์
อำเภอเมืองสมุทรปราการ สมุทรปราการ 10270

ใบอนุญาตประกอบธุรกิจนำเที่ยวเลขที่ 11/04454



☎ 02-7534496, 081-4435158

✉ greenwaytour@hotmail.com

🌐 www.greenwaytour-th.com



MIRACULOUS LAND

เริ่มต้น **35,999** บาท/ท่าน

เดินทาง : พฤศจิกายน - ธันวาคม 2569 **6D5N**

เซี่ยงไฮ้ หานจิง หังโจว

- ย่านพัฒนาใหม่ริมแม่น้ำหวงผู่ NORTH BUND
- เวนิสแห่งตะวันออก ถนนโบราณถังซาง
- ถ่ายรูปกับกำแพงสีเขียวธรรมชาติ อุโมงค์ป่าไฟ
- พุทธสถานเชิงวัฒนธรรม กุเขาคินวโส่วซาง
- เส้นทางสุดโรแมนติก ถนนอุ้งถง
- ชมวิวแม่น้ำจินหววยและเรียนรู้ลัทธิขงจื้อ
- สัมผัสบรรยากาศป่าในน้ำทะเลสาบซิงซางหังโจว



👍 เกี่ยวเพลิน
ไม่เข้า
ร้าน Shop

อาหารพิเศษ

อาหารท้องถิ่น

✓ พักโรงแรม 4 ดาว

✓ รวมทิปไกด์และพนักงานขับรถ

✓ อาหารครบทุกมื้อ

✓ รวมบัตรเข้าชมตลอดทริป

Niushou Mountain

สถาปัตยกรรมสุดอลังการ ภูเขาหินวิโส่วซาน

กำหนดการเดินทาง

วันเดินทาง พฤศจิกายน - ธันวาคม 2569	ราคา (บาท) พักห้องละ 2-3 ท่าน	ราคา (บาท) เด็กอายุตั้งแต่ 2 ปี ไม่เกิน 12 ปี (มีเตียง)	พักเดี่ยว เพิ่ม
10-15 พฤศจิกายน 2569	35,999	35,999	4,000
24-29 พฤศจิกายน 2569	35,999	35,999	4,000
5-10 ธันวาคม 2569	36,999	36,999	4,000
19-24 ธันวาคม 2569	35,999	35,999	4,000

*** ราคารวมทิปแล้วและไม่เข้าร้านช้อปปิ้ง ***

ตารางบิน

BKK •-----• PVG

ไฟล์ทบิน เวลาออก เวลาถึง

FM842 10:45 16:00

PVG •-----• BKK

ไฟล์ทบิน เวลาออก เวลาถึง

FM853 19:00 22:25



Yaohu Town

แหล่งท่องเที่ยวแห่งใหม่ เมืองโบราณเหย้าหู

รายการท่องเที่ยว

วัน	รายการทัวร์	อาหาร			โรงแรม
		เช้า	เที่ยง	เย็น	
1	สนามบิณสุวรรณภูมิ - สนามบิณเซี่ยงไฮ้ผู้ตง - ย่านซินเทียนตี้ - หาดไว่ทาน - THE BUND		✈	✓	HOLIDAY INN EXPRESS HOTEL SHANGHAI 4 ดาว หรือเทียบเท่า
2	เซี่ยงไฮ้ - ซูโจว - ประตูดวงวันออก - ทะเลสาบจินที - อุทยานทะเลไท่หู - ถนนชานกง - อุ๋ซี - หมู่บ้านเหนียนฮาวาน	✓	✓	✓	HOLIDAY INN EXPRESS HOTEL WUXI 4 ดาว หรือเทียบเท่า
3	อุ๋ซี - อีชิง - เมืองโบราณเหย้าหู - ชมอุโมงค์ป่าไฟ(รวมรถไฟเล็ก) - หน่านจิง	✓	✓	✓	HOLIDAY INN EXPRESS HOTEL NNAJING 4 ดาว หรือเทียบเท่า
4	हन่านจิง - ภูเขาหนิวโส่วซาน(รวมรถแบบตเตอร์รี่) - ถนนอู่กง - วัดขงจื้อ+ชมวิวม่านน้ำฉินหวอย	✓	✓	✓	HOLIDAY INN EXPRESS HOTEL NNAJING 4 ดาว หรือเทียบเท่า
5	हन่านจิง - เมืองโบราณहन่านซุน - ป่าในน้ำทะเลสาบชิงชานหังโจว - ซินหูXINTIANDI - ห้าง INN77	✓	✓	✓	HOLIDAY INN EXPRESS HOTEL HANGZHOU 4 ดาว หรือเทียบเท่า
6	หังโจว - เซี่ยงไฮ้ - NORTH BUND - FLAGSHIP STORE - สนามบิณเซี่ยงไฮ้ผู้ตง - สนามบิณสุวรรณภูมิ	✓	✓	✈	

รายการทัวร์ข้างต้นอาจมีการสลับปรับเปลี่ยนเพื่อความเหมาะสม



วันแรก สนามบินสุวรรณภูมิ – สนามบินเชียงใหม่ผู้ตง – ย่านซินเทียนตี้ – หาดไว่ทาน – THE BUND
 101 (-/-/D)

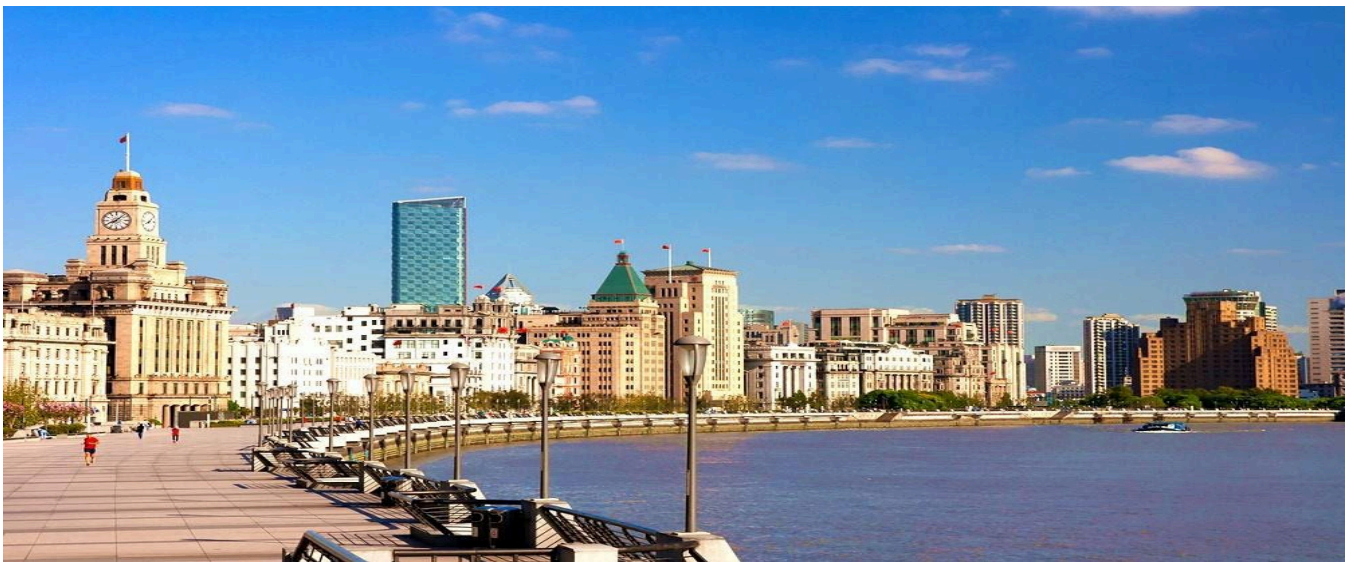
- 07.45 น. พร้อมกันที่สนามบินสุวรรณภูมิ อาคารผู้โดยสารขาออก ชั้น 4 เคาน์เตอร์สายการบินเชียงใหม่แอร์ไลน์
- SHANGHAI AIRLINES (FM)** เจ้าหน้าที่ของบริษัทฯ คอยอำนวยความสะดวกด้านสัมภาระและเอกสารการเดินทางแก่ท่าน
- หมายเหตุ การจัดที่นั่งของสายการบินเป็นระบบ Random ไม่สามารถเลือกที่นั่งล่วงหน้า อาจจะได้ที่นั่งติดกัน หรือ นั่งคนละโซนซึ่งเป็นไปตามการจัดการและเงื่อนไขของสายการบิน
- 10.45 น. ออกเดินทางโดยเที่ยวบินที่ **FM 842** บริการอาหารและเครื่องดื่ม
- 16.00 น. เดินทางถึง**สนามบินนานาชาติเชียงใหม่ผู้ตง** หลังผ่านพิธีการศุลกากรและรับกระเป๋าสัมภาระเป็นที่เรียบร้อยแล้ว..... นำท่านเดินทางเข้าสู่ **มหานครเชียงใหม่** ตั้งอยู่ทางตะวันออกของประเทศจีน ติดชายฝั่งทะเลจีนตะวันออก ริมปากแม่น้ำแยงซีเกียง ถือเป็นเมืองท่าสำคัญและศูนย์กลางทางเศรษฐกิจอันดับต้น ๆ ของจีน เป็นหนึ่งในจุดหมายปลายทางยอดนิยมของนักท่องเที่ยวจากทั่วโลก ด้วยการผสมผสานที่ลงตัวระหว่างวัฒนธรรมจีนดั้งเดิมและความทันสมัยแบบตะวันตก ไม่ว่าจะเป็นย่านเมืองเก่าที่เต็มไปด้วยเรื่องราวทางประวัติศาสตร์ หรือย่านเมืองใหม่ที่เต็มไปด้วยตึกระฟ้าและแสงสีสุดล้ำ



นำท่านเดินทางสู่ **ย่านซินเทียนตี้** ย่านท่องเที่ยวสุดชิลใจกลางเมืองที่ผสมผสานเสน่ห์ของสถาปัตยกรรม "ซิคูเหมิน" ซึ่งเป็นบ้านอิฐสีเทาโบราณเข้ากับความทันสมัยได้อย่างลงตัว โดยแบ่งออกเป็นสองส่วนหลักคือ โซนเหนือ แหล่งช้อปปิ้งแบรนด์เนมและร้านอาหารสุดหรู และ โซนใต้ ตื่นต่ากับศิลปะ วัฒนธรรม และบูทีคเก้ ๆ



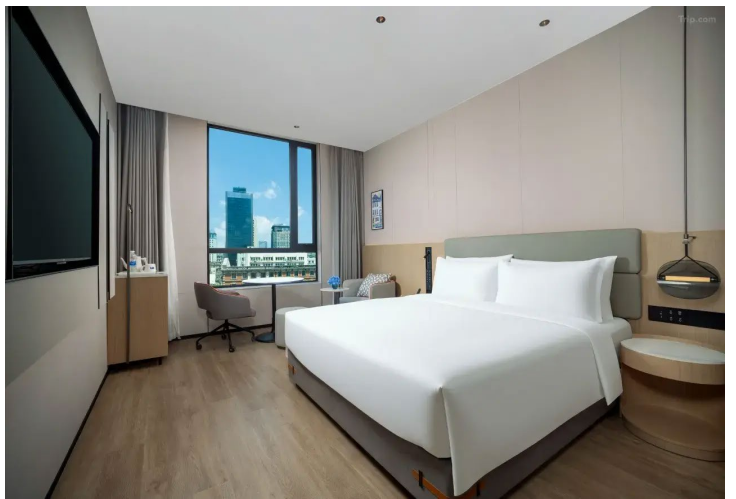
หน้าท่านเที่ยวชมย่าน **หาดไว่ทาน** เป็นย่านถนนที่เลาะเลียบบริเวณแม่น้ำหวงผู่ ยาวประมาณ 1.5 กิโลเมตร เรียงรายด้วยอาคารที่มีสถาปัตยกรรมที่โดดเด่นในสไตล์แบบตะวันตกโบราณที่มีอายุกว่า 100 ปี ตึกเหล่านี้ในอดีตเคยเป็นที่ตั้งของบริษัทยักษ์ใหญ่ ธนาคารชั้นนำ กงสุลของประเทศต่างๆ เป็นต้น อาคารเก่าแก่สไตล์ยุโรปเหล่านี้เรียกว่า **THE BUND** หรือ เดอะบันด์ ซึ่งได้รับการอนุรักษ์ให้คงสภาพเดิมไว้เป็นอย่างดี ปัจจุบันได้ถูกดัดแปลงให้เป็นสำนักงาน ร้านอาหารสุดหรูที่ให้นักท่องเที่ยวได้สัมผัสบรรยากาศแบบตะวันตก และที่นี่เป็นสถานที่ที่เคยถ่ายทำภาพยนตร์ยอดเยี่ยมอย่าง “เจ้าพ่อเซี่ยงไฮ้” จึงทำให้ที่นี่มีอีกชื่อเรียกว่า “หาดเจ้าพ่อเซี่ยงไฮ้” ที่นี่ถือว่าเป็นแลนด์มาร์กที่ห้ามพลาด ความสวยงามและบรรยากาศของสถาปัตยกรรมที่ผสมผสานกันทั้งแบบเก่า-ใหม่ และบรรยากาศริมแม่น้ำหวงผู่ ทำให้ควรค่ากับการมาเดินชิลเพื่อชมวิวที่สวยงามที่สุดในเมืองเซี่ยงไฮ้



ค่า

📍 บริการอาหารค่ำ ณ ภัตตาคาร

หน้าท่านเข้าพัก **HOLIDAY INN EXPRESS HOTEL SHANGHAI** ระดับ 4 ดาวหรือเทียบเท่า



วันที่สอง เชียงไฮ้ - ซูโจว - ประตูดะวันออก - ทะเลสาบจินตี้ - อุทยานทะเลไท่หู - ถนนชานถิง - อู่ซี - หมู่บ้านเหนียนฮาวาน **101 (B/L/D)**

เช้า **101** บริการอาหารเช้า ณ ห้องอาหารของโรงแรม

นำท่านเดินทางสู่ **ซูโจว** เมืองโบราณอายุกว่า 2,500 ปี ในมณฑลเจียงซู ได้รับฉายาว่า "เวนิสแห่งตะวันออก" และ "สวรรค์บนดิน" โดดเด่นด้วยลำคลอง, สวนจีนมรดกโลก, และผ้าไหม เดินทางง่ายจากเชียงไฮ้เพียง 30 นาที เป็นเมืองที่ผสมผสานความคลาสสิกของสวนสวยเข้ากับวิถีชีวิตริมน้ำได้อย่างงดงาม (ใช้เวลาเดินทางประมาณ 1.5 ชั่วโมง)

นำท่านเดินทางสู่ **ประตูดะวันออก** เป็นแลนด์มาร์คตีกระทบฟ้าสุดทันสมัยรูปทรงคล้ายซุ้มประตูหรือทางเกยยีนส์ยักษ์ ตั้งตระหง่านอยู่ริมทะเลสาบจินตี้ เขตสวนอุตสาหกรรมซูโจว เป็นสัญลักษณ์ของการผสมผสานความทันสมัยเข้ากับวัฒนธรรมดั้งเดิมของเมืองซูโจวได้อย่างลงตัว เป็นอาคารคู่ที่เชื่อมต่อกันที่ยอดตึก กลายเป็นซุ้มประตูขนาดใหญ่ที่สูงถึง 301.8 เมตร



และต่อด้วยนำท่านชม **ทะเลสาบจินตี้** เป็นทะเลสาบน้ำจืดขนาดใหญ่ที่สุดในซูโจว ตั้งอยู่ใจกลาง นิคมอุตสาหกรรมซูโจว มีพื้นที่ผิวน้ำประมาณ 7.4 ตารางกิโลเมตร โดยเป็นสถานที่

ท่องเที่ยวระดับ 5A ของประเทศที่เปิดให้เข้าชม รอบทะเลสาบเต็มไปด้วยตึกระฟ้า ศูนย์การค้า พิพิธภัณฑ์ และโรงแรมหรูหรร่า ตัดกับพื้นที่สีเขียว สวนสาธารณะ และทางเดินริมทะเลสาบ นำท่านชม **อุทยานทะเลสาบไท่หู** แหล่งท่องเที่ยวทางธรรมชาติขนาดใหญ่ที่โดดเด่น โดยมีกังหันน้ำที่มีโครงสร้างเป็นไม้ขนาดมหึมาที่สะท้อนถึงภูมิปัญญาการจัดการน้ำในอดีต อีกทั้งในบริเวณสามเหลี่ยมปากแม่น้ำแยงซียังอุดมไปด้วยระบบนิเวศพื้นที่ชุ่มน้ำที่อุดมสมบูรณ์ วิถีวิถีชนริมทะเลสาบที่เรียบง่าย และกิจกรรมท่องเที่ยวที่หลากหลาย เช่น การล่องเรือชมทิวทัศน์



กลางวัน

🕒 บริการอาหารกลางวัน ณ ภัตตาคาร

นำท่านเดินทางสู่ **ถนนถังซาน** ถนนโบราณอายุกว่า 1,200 ปี (สร้างปี ค.ศ. 825) ที่ยังคงเสน่ห์ความเป็นเมืองเก่าอย่างสมบูรณ์แบบ ได้ชื่อว่าเป็น “เวนิสแห่งตะวันออก” ด้วยทางเดินหินขนานไปกับลำคลอง อาคารไม้สไตล์เจียงหนานดั้งเดิม ร้านค้าท้องถิ่น และแสงไฟที่สวยงามในยามค่ำคืน เป็นจุดท่องเที่ยวระดับ 5A ที่ห้ามพลาด ถนนเส้นนี้ยังคงอนุรักษ์สถาปัตยกรรมแบบดั้งเดิมไว้ ที่นี้มีลักษณะบ้านเรือนสีขาวริมฝั่งน้ำและหลังคากระเบื้องสีดำสร้างความรู้สึกเหมือนย้อนยุคไปในสมัยราชวงศ์หมิงหรือชิง มีลำคลองไหลผ่านกลางถนน ซึ่งเป็นวิถีชีวิตแบบคนซูโจวดั้งเดิม



นำท่านเดินทางมุ่งหน้าสู่ เมือง **อู๋ซี** (ใช้เวลาเดินทางประมาณ 1 ชั่วโมง)

นำท่านเดินทางไปยัง **หมู่บ้านเหนียนฮาวาน** เมืองอู๋ซี มณฑลเจียงซู สถานที่ท่องเที่ยวระดับ 4A ที่โดดเด่นด้วยสถาปัตยกรรมสไตล์ราชวงศ์ถังและซ่ง ตั้งอยู่ริมทะเลสาบไท่หูและล้อมรอบด้วยภูเขาหินงาสนา บรรยากาศร่มรื่น สวยงาม ราวกับเมืองสวรรค์ จนได้รับฉายาว่า “ลิตเติ้ลเกียวโต”

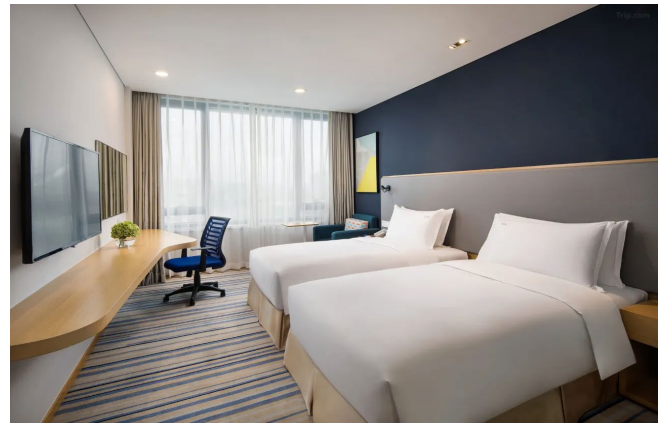
แห่งเมืองจีน ยามค่ำคืนจะมีการแสดงแสงสีที่สวยงามตระการตา รวมถึงการแสดงบนน้ำและเรือ
ท่องเที่ยว



ค่ำ

📍 บริการอาหารค่ำ ณ ภัตตาคาร

ที่พัก **HOLIDAY INN EXPRESS HOTEL WUXI** ระดับ 4 ดาวหรือเทียบเท่า



วันที่สาม อู๋ซี - อี้ซิง - เมืองโบราณเหย้าหู - อุโมงค์ป่าไฟ(รวมรถไฟเล็ก) - หนานจิง

📍 (B/L/D)

เช้า

📍 บริการอาหารเช้า ณ ห้องอาหารของโรงแรม

....นำท่านเดินทางสู่ **อี้ซิง** เป็นเมืองที่เปี่ยมด้วยเสน่ห์
ของ "ดินและน้ำ" ตั้งอยู่ทางทิศตะวันตกเฉียงใต้
ของ เมืองอู๋ซี (ใช้เวลาเดินทางประมาณ 1.30 ชั่วโมง)
นำท่านเดินเที่ยวชมเมืองท่องเที่ยวทางธรรมชาติแห่ง
ใหม่ **เมืองโบราณเหย้าหู** ได้รับการขนานนามว่าเป็น
สวรรค์แห่งการพักผ่อนที่มีความเงียบสงบ ล้อมรอบ
ด้วยแม่น้ำและลำคลอง บรรยากาศคล้ายเมืองโบราณ
ทางน้ำที่มีชื่อเสียงอื่นๆ ของเจียงหนาน โดดเด่นด้วย
บ้านเรือนโบราณ กำแพงสีขาว กระเบื้องสีดำ และสถาปัตยกรรมแบบดั้งเดิมที่อนุรักษ์ไว้อย่างดี ให้
ความรู้สึกย้อนยุค

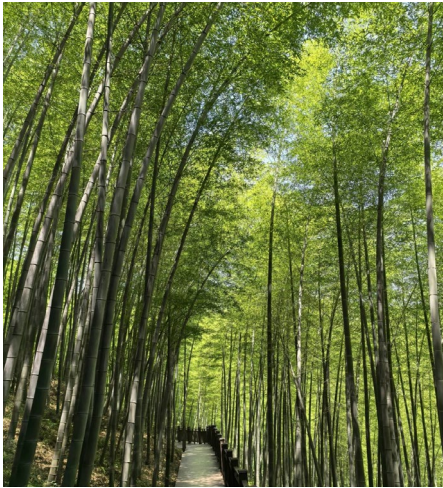


กลางวัน

📍 บริการอาหารกลางวัน ณ ภัตตาคาร

A-SHAO1 MIRACULOUS LAND เชียงไฮ้ หนานจิง หังโจว 6 วัน 5 คืน (FM) พ.ย.-ธ.ค. 69

นำท่านนั่งรถไฟเล็กชมวิ **อุโมงค์ป่าไผ่** ทั้งสองข้างทางเป็นกำแพงสีเขียวธรรมชาติที่ประกอบด้วย ต้นไผ่หนับบนไม้ไผ่ ให้บรรยากาศราวกับหลุดเข้าไปในโลกของ Studio Ghibli ทั้งสงบและร่มรื่นตลอดทั้งปี เมื่อเดินเข้าไป ทางเดินจะถูกปกคลุมด้วยลำไผ่สูงใหญ่ที่โน้มเข้าหากันจนเกิดเป็นอุโมงค์สีเขียว แสงอาทิตย์จะส่องลอดใบไผ่ลงมาทำให้เกิดเงาที่สวยงาม เหมาะสำหรับการถ่ายภาพ เป็นสถานที่ท่องเที่ยวเชิงธรรมชาติที่โดดเด่นและมีเสน่ห์เฉพาะตัว

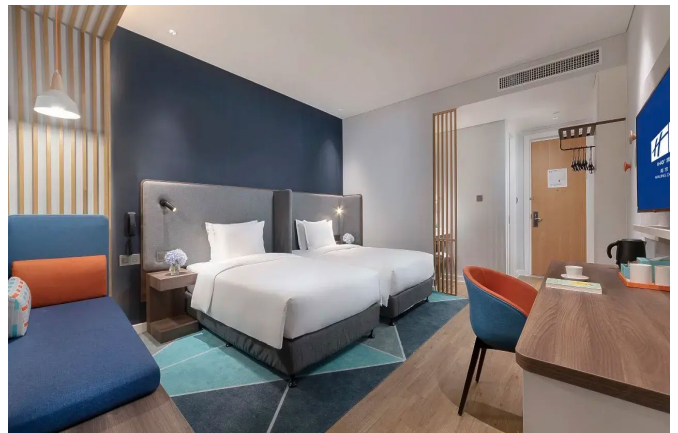
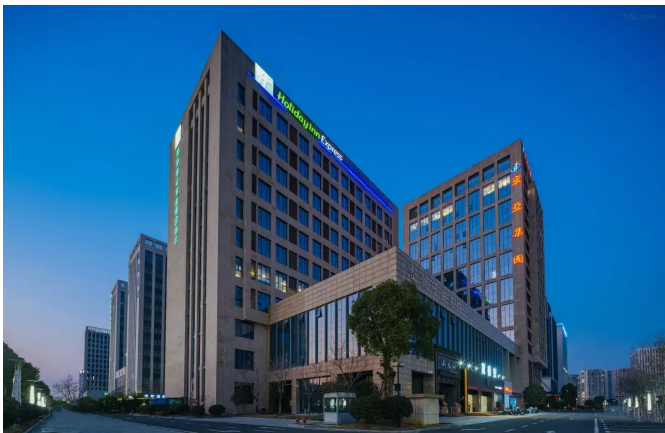


...นำท่านเดินทางสู่ **หนานจิง** (ใช้เวลาเดินทางประมาณ 2 ชั่วโมง)

ค่ำ

🍽️ บริการอาหารค่ำ ณ ภัตตาคาร

ที่พัก **HOLIDAY INN EXPRESS HOTEL NNAJING** ระดับ 4 ดาวหรือเทียบเท่า



วันที่สี่

หนานจิง - ภูเขาหนิวโสร่วซาน(รวมรถแบดเตอร์) - ถนนอุ๋ตง - วัดขงจื้อ+ชมวิวแม่น้ำฉินหวย

🍽️ (B/L/D)

เช้า

🍽️ บริการอาหารเช้า ณ ห้องอาหารของโรงแรม

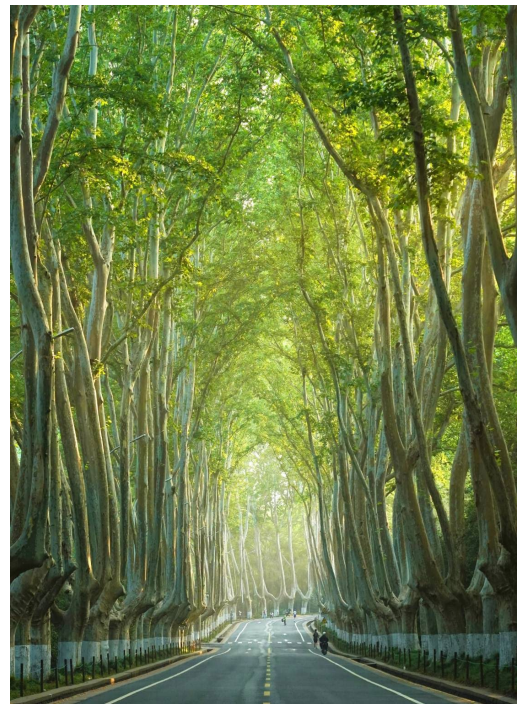
นำท่านเดินทางสู่ **ภูเขาหนิวโสร่วซาน** พุทธสถานและแหล่งท่องเที่ยวเชิงวัฒนธรรมระดับ AAAAA ที่มีความสำคัญและสวยงามอลังการ ผสมผสานสถาปัตยกรรมทันสมัยเข้ากับความสำเร็จทางพุทธศาสนาอย่างลงตัว โดดเด่นด้วยวังพระพุทธเจ้าฝอตั้งกง (Usnisa Palace) ที่ประดิษฐานพระบรมสารีริกธาตุส่วนพระเศียร ท่ามกลางทิวทัศน์ธรรมชาติอันสงบร่มรื่น เจดีย์สไตลิ่งเงินแบบดั้งเดิมที่

ตั้งอยู่ข้างวังพระพุทธเจ้า เป็นจุดชมวิวที่สามารถมองเห็นทิวทัศน์ของภูเขาหนิวโถ่วซานได้อย่างชัดเจน



กลางวัน | บริการอาหารกลางวัน ณ ภัตตาคาร

นำท่านเดินทางสู่ **ถนนอุ๋ตง** เส้นทางสุดโรแมนติกลายเดือนพ.ย.-ธ.ค. โดดเด่นด้วยต้นอุ๋ตง อายุนับร้อยปีเรียงรายสองข้างทาง แผ่กิ่งก้านโค้งรับกันเหมือนอุโมงค์ธรรมชาติ โดยเฉพาะช่วงฤดูใบไม้ร่วงที่ใบไม้เปลี่ยนเป็นสีเหลืองทอง เป็นแลนด์มาร์คยอดนิยมสำหรับการถ่ายภาพ เดินเล่น และสัมผัสความคลาสสิกของประวัติศาสตร์หนานจิง ต้นอุ๋ตงขนาดใหญ่ที่ปลูกหนาแน่นแผ่กิ่งก้านกันแสงแดด ทำให้ถนนมีความร่มรื่นตลอดทั้งปีและเกิดภาพอุโมงค์ต้นไม้ที่สวยงาม ในช่วงฤดูใบไม้ร่วง ใบของต้นอุ๋ตงจะเปลี่ยนเป็นสีเหลืองอร่าม และร่วงหล่นลงมาปกคลุมถนน สร้างบรรยากาศที่โรแมนติคที่สุด



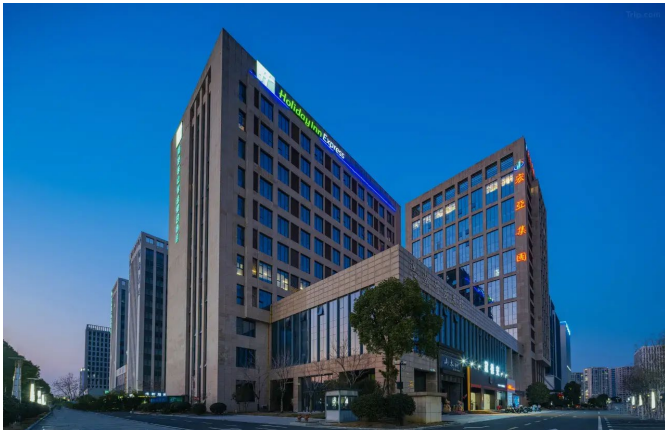
นำท่านเดินทางสู่ **วัดขงจื้อ** ตั้งอยู่ริมฝั่งแม่น้ำฉินหวย เป็นโบราณสถานและแหล่งเรียนรู้ลัทธิขงจื้อที่สำคัญ 1 ใน 4 แห่งของจีน สร้างครั้งแรกในปี ค.ศ. 1034 สมัยราชวงศ์ซ่ง เพื่อสักการะปรัชญาเมธีขงจื้อ ปัจจุบันเป็นแลนด์มาร์คการท่องเที่ยวระดับ 5A ที่โดดเด่นด้วยสถาปัตยกรรมโบราณและบรรยากาศริมน้ำที่งดงาม



ค่ำ

🍽️ บริการอาหารค่ำ ณ ภัตตาคาร

ที่พัก **HOLIDAY INN EXPRESS HOTEL NNAJING** ระดับ 4 ดาวหรือเทียบเท่า



วันที่ห้า นานจิง - เมืองโบราณหนานซุน - ป่าในน้ำทะเลสาบชิงชานหังโจว - ซีหูXINTIANDI -
 ห้าง INN77

🍽️ (B/L/D)

เช้า

🍽️ บริการอาหารเช้า ณ ห้องอาหารของโรงแรม

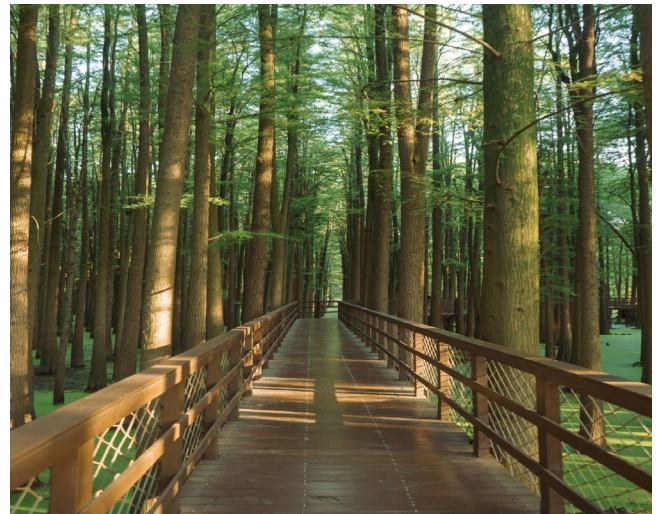
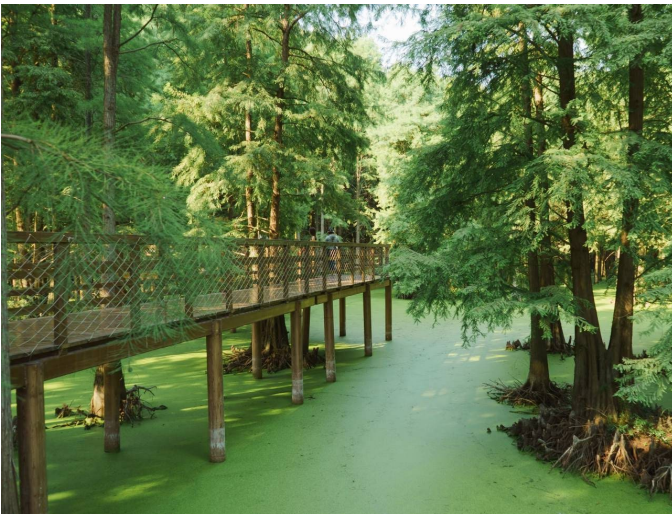
นำท่านเดินทางสู่ **เมืองโบราณหนานซุน** หนานซุนเป็นเมืองโบราณที่เรียบง่ายสงบกว่าอู่เจิ้น หรือซีถาง ทำให้บรรยากาศยังคงความดั้งเดิมและไม่แออัด ในอดีตหนานซุนเป็นศูนย์กลางการค้าไหมที่มั่งคั่ง ทำให้มีคฤหาสน์เก่าแก่และสวนที่สวยงามมากมาย สองฝั่งคลองเรียงรายไปด้วยบ้านเรือนโบราณ มีสะพานหินเก่าแก่



กลางวัน

📍 บริการอาหารกลางวัน ณ ภัตตาคาร

นำท่านเดินทางสู่ **ป่าในน้ำทะเลสาบชิงชานหังโจว** ความมหัศจรรย์ของธรรมชาติที่ต้นสนพวงและสนหลิว กว้างมีต้นเต็บโตในน้ำ ไฮไลท์คือภาพป่าสนสีมรกตท่ามกลางผืนน้ำสีเขียวมรกตจะบรรยากาศเงียบสงบ เหมาะแก่การพายคายัคและเดินเล่นบนสะพานไม้ โดยเฉพาะช่วงใบไม้เปลี่ยนสีที่จะสวยงามเป็นพิเศษ เป็นป่าต้นไซเปรสที่ยังรักษาสีในทะเลสาบชิงชาน เขตหลินอัน ซึ่งหาดูได้ยาก ผืนน้ำมักถูกปกคลุมด้วยจอกแหนสีเขียวขจี ทำให้ได้ฉายาว่า “ทะเลสาบมรกต”



นำท่านเดินทางสู่ **XINTIANDI** ตั้งอยู่ริมน้ำ ท่ามกลางต้นไม้ใหญ่ร่มรื่น สวนสไตล์แจ๊สเจียง และวิวกาสิโนราของทะเลสาบซีหู มีพื้นที่ประมาณ 40,000 ตารางเมตร รีโนเวทจากบ้านโบราณสไตล์แจ๊สเจียง โดยใช้โครงสร้างอิฐสีเทาและหลังคากระเบื้องดินเผาแบบดั้งเดิม ตกแต่งผนังด้วยกระจกใสบานใหญ่ เพื่อเปิดรับแสงธรรมชาติและให้ผู้ใช้บริการมองเห็นวิวทะเลสาบจากด้านใน อีกทั้งยังมีศูนย์รวมร้านค้าแฟชั่นแบรนด์ดัง ร้านอาหารนานาชาติ และร้านอาหารจีนฟิวชัน ที่มีโซนที่นั่งกลางแจ้งริมน้ำ



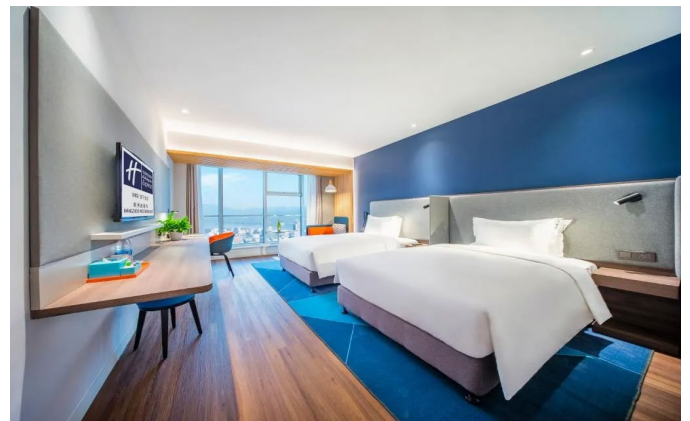
นำท่านเดินทางสู่ **ห้าง INN77** ศูนย์การค้า
ระดับห้าดาวในย่านเวสต์เลคของหางโจว แหล่ง
รวมแฟชั่น ศิลปะ สถาปัตยกรรม และ
วัฒนธรรมเข้าด้วยกัน โดยมีแบรนด์สินค้าแฟชั่น
ระดับนานาชาติและในประเทศกว่า 1,300 แบริ
นด์



ค่ำ

🍷 บริการอาหารค่ำ ณ ภัตตาคาร

ที่พัก **HOLIDAY INN EXPRESS HOTEL HANGZHOU** ระดับ 4 ดาวหรือเทียบเท่า



วันที่หก หังโจว – เชียงไฮ้ – NORTH BUND – FLAGSHIP STORE – สนามบินเชียงไฮ้ผู้ตง –
สนามบินสุวรรณภูมิ 🍷 (B/L/-)

เช้า

🍷 บริการอาหารเช้า ณ ห้องอาหารของโรงแรม

....นำท่านเดินทางสู่ เชียงไฮ้ (ใช้เวลาเดินทางประมาณ 2 ชั่วโมง)

นำท่านเดินทางสู่ **NORTH BUND** ย่านพัฒนาใหม่ริมแม่น้ำหวงผู้ที่ยังสงบกว่า The Bund หลัก วิวดึกสูงระฟ้าฝั่ง Lujiazui และหอไข่มุกแบบพาโนรามาที่สวยงามและกว้างกว่า จุดเด่นคือพื้นที่สีเขียว ดีไซน์ล้ำสมัยอย่างโดมโซ่เงิน และเป็นมุมถ่ายรูปที่ฮิตที่สุดแห่งหนึ่งสำหรับการชมแสงไฟเมืองยามค่ำคืน อีกทั้งยังเป็นพื้นที่สีเขียวริมน้ำที่คนไม่พลุกพล่านเท่าเดอะบันด์หลัก เหมาะแก่การเล่นหรือวิ่งจ็อกกิ้งยามเช้า



นำท่านเดินทางไปยัง **FLAGSHIP STORE** แหล่งรวมแบรนด์ระดับโลกเลือกมาใช้ประโยชน์สถาปัตยกรรมเทคโนโลยี นวัตกรรม AI และสินค้าคอลเลกชันลิมิเต็ดเฉพาะเมือง เพื่อดึงดูดใจนักช้อปทั่วโลก



กลางวัน

🕒 บริการอาหารกลางวัน ณ ภัตตาคาร

...หลังอาหารนำท่านไปยังสนามบินเซี่ยงไฮ้ผู้ตง

19.00 น.

ออกเดินทางกลับโดยเที่ยวบินที่ **FM 853** บริการอาหารและเครื่องดื่ม

22.25 น.

เดินทางถึงสนามบินดอนเมือง กรุงเทพฯ โดยสวัสดิ์ ดีภาพและความประทับใจ

A-SHAO1 MIRACULUOS LAND

เซี่ยงไฮ้ หนานจิง หังโจว 6วัน 5คืน

สายการบิน SHANGHAI AIRLINES (FM)

✔ อัตรานี้รวม

ค่าตัวเครื่องบิน เส้นทาง
กรุงเทพฯ-เชียงใหม่-กรุงเทพฯ



กระเป๋าสัมภาระ 1 ใบน้ำหนักไม่เกิน



กระเป๋าถือขึ้นเครื่องบิน 1 ใบ
น้ำหนักไม่เกิน 5 กก.

ค่าโรงแรมที่พักตามรายการ พักห้องละ 2-3 ท่าน



TWIN BED
เตียงคู่



DOUBLE BED
เตียงเดี่ยว



TWIN+Extra
Bed



หรือ

ห้อง TWIN+Extra Bed ขึ้นอยู่กับการจัดการแต่โรงแรม



ค่าอาหารตามที่ระบุในรายการ
(สงวนสิทธิ์ในการสลับมือ
หรือเปลี่ยนแปลงเมนูตามสถานการณ์)



ค่าประกันภัยอุบัติเหตุระหว่างการเดินทาง
วงเงิน 1 ล้านบาท
(เงื่อนไขเป็นไปตามกรมธรรม์)



ค่าธรรมเนียมเข้าชมสถานที่ตามที่ระบุ

ค่าน้ำดื่มบนรถวันละ 1 ขวด/ท่าน



ค่าทิปไกด์ท้องถิ่น, คนขับรถ และหัวหน้าทัวร์



ค่ารถโค้ชนำเที่ยวตามที่ระบุในรายการ



บริษัท ประกันภัยไทยวิวัฒน์ จำกัด (มหาชน) สำนักงานใหญ่
71 ถนนวิภาวดีรังสิต แขวงจันทน์ใหญ่ เขตจันทน์ กรุงเทพฯ 10100
โทร. 02-6960800 โทรสาร 02-6960808
THAIWAT INSURANCE PCL
71 Din Daeng Road, Samsin Nai, Phaya Thai, Bangkok 10400

ข้อตกลงการขอเอาประกันภัยอุบัติเหตุเดินทาง
สำหรับธุรกิจนำเที่ยวและมัคคุเทศก์
แผนประกันภัย ธรรมชาติ



แผนประกันภัย ธรรมชาติ 25

ข้อตกลงคุ้มครอง (Insuring Agreement) ไม่จำกัดอายุผู้ทำประกันภัย (No age limit)

จำนวนเงินเอาประกันภัย (บาท)
Sum Insured (Bht.)

1. เสียชีวิต สูญเสียอวัยวะ สายตา หรือทุพพลภาพถาวรสิ้นเชิง อ.บ.1 ต่อคน P.A.1: Loss of life, dismemberment, loss of sight or total permanent disability per person	1,000,000
2. การรักษาพยาบาลต่ออุบัติเหตุแต่ละครั้ง ต่อคนหรือต่อระยะเวลาการเดินทาง คุ้มครองไม่เกิน Medical expenses due to accident, limit per person and per period of insurance	500,000
2.1 การเคลื่อนย้ายผู้ป่วยกลับภูมิลำเนา หรือสถานพยาบาลจากกรณีอุบัติเหตุ การเดินทาง กลับประเทศหรือโรงพยาบาลที่เหมาะสมในประเทศ รวมถึงการเดินทางด้วยรถพยาบาลจากจุดเกิดเหตุ ไปยังสถานพยาบาลขณะอยู่ในต่างประเทศ (รวมอยู่ในค่ารักษาพยาบาล ข้อ 2.) Evacuation expense from injury, return transport of insured to residence or to suitable hospital closest to residence, incl. appropriate car ambulance from event place to hospital (included in no.2 sum insured)	100,000
2.2 การรักษาพยาบาลอันเนื่องมาจากการก่อการร้าย ต่ออุบัติเหตุแต่ละครั้ง ต่อคนหรือต่อระยะ เวลาการเดินทาง (รวมอยู่ในค่ารักษาพยาบาล ข้อ 2.) Medical Expenses due to Act of Terrorism, limit per person and per period of insurance, (included in no.2 sum insured)	30,000
2.3 คุ้มครองพิเศษ ค่ารักษาพยาบาลจาก อุบัติเหตุจากการเล่นสกี, การดำน้ำ (snorkeling), ผู้โดยสารเรือเร็ว, บานานาโบท, เจ็ทสกี, เรือลากร่มและชีวจอร์เกอร์ ต่ออุบัติเหตุแต่ละครั้งต่อคนหรือต่อ ระยะเวลาการเดินทาง (รวมอยู่ในค่ารักษาพยาบาล ข้อ 2.) Special coverage : Medical expenses arising from accident from skiing, snorkeling, speed boat, banana boat, jet ski, parasailing (pulled by speed boat), sea walker, per each accident (included in no.2 sum insured)	คุ้มครอง Covered
3. ค่าใช้จ่ายในการขนส่งศพกลับภูมิลำเนา คุ้มครองไม่เกิน Repatriation expense for mortal remains	100,000
4. อาหารเป็นพิษ คุ้มครองไม่เกิน Food poisoning	100,000
5. ชดเชยรายได้รายวันในกรณีเข้ารับรักษาพยาบาลผู้ป่วยในจากอุบัติเหตุในและต่างประเทศต่อวัน (สูงสุด 30 วัน) Hospitalization benefit from injury - domestic and outbound per day (max 30 days)	800

****หากลูกค้าสนใจซื้อประกันสุขภาพเพิ่มเติมสามารถติดต่อสอบถามได้ที่เจ้าหน้าที่****



อัตรานี้ไม่รวม

ค่าใช้จ่ายส่วนตัว เช่น อาหารและเครื่องดื่มที่สั่ง
เพิ่มพิเศษ, โทสต์พาร์, โทสต์สาร, อินเทอร์เน็ต,
มินิบาร์และอื่นๆที่ไม่ได้ระบุในรายการ

ค่าใช้จ่ายอันเกิดจากความล่าช้าของสายการบิน,
อุบัติเหตุทางธรรมชาติ, การประท้วง, การก่อการจลาจล,
การนัดหยุดงาน, ซึ่งอยู่นอกเหนือความควบคุมของบริษัท

ค่าภาษีมูลค่าเพิ่ม 7% และ ภาษีบริการ 3% (กรณีนิติบุคคล)

ค่าส่วนต่างน้ำหนักกระเป๋าสัมภาระเกิน 23 กก.

ค่าใช้จ่ายอันเกิดจากการถูกปฏิเสธไม่ให้ออก และ
เข้าเมืองจากเจ้าหน้าที่ตรวจคนเข้าเมือง
เจ้าหน้าที่กรมแรงงานทั้งในประเทศไทย และต่างประเทศ
ซึ่งอยู่นอกเหนือความควบคุมของบริษัท



เงื่อนไขอื่นๆ

1. เมื่อท่านตกลงชำระเงินมัดจำหรือค่าทัวร์ทั้งหมดกับทางบริษัทฯ แล้วทางบริษัทฯจะถือว่าท่านได้ยอมรับเงื่อนไขและข้อตกลงต่างๆ ทั้งหมด
2. รายการและราคาสามารถเปลี่ยนแปลงได้ตามเหมาะสมโดยไม่ต้องแจ้งให้ทราบล่วงหน้าขึ้นอยู่กับประกาศเปลี่ยนแปลงราคาของสายการบินและอัตราแลกเปลี่ยน
3. หากท่านถูกปฏิเสธการเข้า – ออกเมืองด้วยเหตุผลทางการเมือง หรือเหตุผลใดๆก็ตาม ซึ่งอยู่นอกเหนือความรับผิดชอบของบริษัทฯ บริษัทฯไม่คืนเงิน และไม่มีการจ่ายค่าชดเชยให้แก่ท่าน ไม่ว่ากรณีใดๆ (ไม่ว่าทั้งหมดหรือบางส่วน) รวมทั้งเหตุผลวิสัย เช่น ภัยธรรมชาติต่างๆ การนัดหยุดงาน, การสไตรค์, ปัญหาอันเนื่องมาจากสุขภาพส่วนบุคคล, ปัญหาความล่าช้าของสายการบิน, การยกเลิกเที่ยวบินหรือการเปลี่ยนแปลงเที่ยวบินอันเนื่องมาจากสายการบิน
4. ค่าบริการที่ท่านชำระเป็นการชำระแบบเหมาขาด และบริษัทได้ชำระให้กับตัวแทนแต่ละแห่งแบบเหมาขาดเช่นกัน หากท่านมิได้ท่องเที่ยวตามรายการ หรือไม่ใช้บริการส่วนหนึ่งส่วนใด ท่านจะขอค่าบริการคืนไม่ได้
5. กรุ๊ปที่เดินทางช่วงหน้าเทศกาลที่ต้องการรันตีมัดจำกับสายการบิน หรือผ่านตัวแทนทั้งในและต่างประเทศ รวมถึงเที่ยวบินพิเศษ Charter flight, Extra flight จะไม่มีการคืนเงินมัดจำหรือเงินค่าทัวร์ทั้งหมด
6. สำหรับท่านที่จะออกตัวเครื่องบินภายในประเทศ, ตั๋วรถไฟ, ตั๋วรถทัวร์ กรุณาสอบถามเจ้าหน้าที่ทุกครั้งก่อนทำการออกตัว เพื่อยืนยันว่าทัวร์คณะที่ท่านจองไว้สามารถออกเดินทางได้หรือไม่ หรือสายการบินมีการปรับเปลี่ยนเที่ยวบิน หรือเวลาบินหรือไม่ หากท่านออกบัตรโดยสารโดยไม่ได้รับการยืนยันจากบริษัทฯ แล้วปรากฏว่าทัวร์คณะนั้นยกเลิก หรือสายการบินเปลี่ยนแปลงเวลาบิน และเที่ยวบิน บริษัทฯไม่รับผิดชอบค่าใช้จ่ายใดๆ เพราะถือว่าท่านได้ยอมรับเงื่อนไขดังกล่าวแล้ว
7. กรุณาตรวจสอบพาสปอร์ตของท่านก่อนออกเดินทางทุกครั้งว่า หนังสือเดินทางต้องไม่มีการชำรุด เปียกน้ำ การขีดเขียนรูปต่างๆ หรือมีตราประทับลวดลายการ์ตูน ที่ไม่ใช่ว่าการประทับตราอย่างเป็นทางการของประเทศนั้นๆ หากเจ้าหน้าที่ตรวจคนเข้าเมืองปฏิเสธการเข้าเมืองหรือ ออกเมืองของท่าน ทางบริษัทฯไม่รับผิดชอบใดๆทั้งสิ้น
8. กรณีที่มี “คดีความ” ที่ไม่อนุญาตให้เดินทางออกนอกประเทศได้ กรุณาตรวจสอบก่อนการจองทัวร์ว่าท่านสามารถเดินทางออกประเทศได้หรือไม่ ซึ่งเป็นสิ่งที่อยู่นอกเหนือการควบคุมของบริษัทฯ ถ้าไม่สามารถเดินทางได้ทางบริษัทฯไม่ขอรับผิดชอบใดๆทั้งสิ้น
9. กรณีหญิงตั้งครรภ์ เดินทาง ท่านต้องมีใบรับรองแพทย์ระบุชัดเจนว่าสามารถเดินทางออกนอกประเทศได้ รวมถึงอายุครรภ์ที่ชัดเจนซึ่งเป็นสิ่งที่อยู่นอกเหนือการควบคุมของบริษัทฯ ทางบริษัทฯไม่ขอรับผิดชอบใดๆทั้งสิ้น



เงื่อนไขการจอง

1. กรุณาวางเงินมัดจำทำนละ 10,000 บาท / 15,000 บาท (ช่วงเทศกาล) ภายใน 3 วันหลังการจอง
2. ค่าทัวร์ส่วนที่เหลือชำระ 30 วันก่อนเดินทาง (นับรวมวันเสาร์และวันอาทิตย์)
3. กรณีจองน้อยกว่าวันเดินทาง 30 วัน บริษัท ขอสงวนสิทธิ์เก็บค่าทัวร์เต็มจำนวนในวันที่จองเท่านั้น
4. กรณีที่ท่านชำระค่าทัวร์ทั้งหมดแล้ว หรือบางส่วนบริษัท ถือว่าท่านได้ยอมรับเงื่อนไขและข้อตกลงต่างที่ได้ระบุไว้ทั้งหมดนี้แล้ว



เงื่อนไขการยกเลิกการเดินทาง

1. แจ้งยกเลิกก่อนการเดินทางล่วงหน้า 30 วันขึ้นไป (นับรวมเสาร์-อาทิตย์) ก่อนวันนำเที่ยว คืนเงินทั้งหมดที่เหลือหลังหักค่าใช้จ่ายที่เกิดขึ้นจริง เช่นค่าวีซ่า ค่ามัดจำบัตรโดยสารของสายการบิน และค่าใช้จ่ายที่เป็นอื่นๆ
2. แจ้งยกเลิกก่อนการเดินทาง 15-29 วันก่อนวันนำเที่ยว คืนเงิน 50 %ของค่าทัวร์ ในทุกกรณี
3. แจ้งยกเลิกก่อนเดินทาง 0-14 วัน วันก่อนวันนำเที่ยว ขอสงวนสิทธิ์เก็บเงินค่าทัวร์ทั้งหมดในทุกกรณี
4. แจ้งยกเลิกในกรณีที่ท่านชำระเงินผ่านบัตรเครดิตเข้ามา จะไม่สามารถยกเลิกทัวร์ได้ แต่จะเก็บไว้ในรูปแบบเครดิต ซึ่งท่านสามารถนำเครดิตนี้ไปใช้ในการซื้อทัวร์ครั้งถัดไปกับทางบริษัท



เงื่อนไขการออกเดินทาง

1. คณะเดินทางจำเป็นต้องมีขั้นต่ำ 15 ท่าน หากต่ำกว่ากำหนด คณะจะไม่สามารถเดินทางได้ แต่หากผู้เดินทางทุกท่านยินดีที่จะชำระค่าบริการเพิ่มเพื่อให้คณะออกเดินทางได้ ทางบริษัทยินดีที่จะประสานงาน เพื่อให้ทุกท่านเดินทางตามความประสงค์ต่อไป และทางบริษัทขอสงวนสิทธิ์ในการงดออกเดินทาง หรือ เลื่อนการเดินทางไปในพีเรียดวันอื่นต่อไป โดยทางบริษัทฯ จะแจ้งให้ท่านทราบล่วงหน้าอย่างน้อย 10 วันก่อนเดินทางเพื่อวางแผนการเดินทางใหม่อีกครั้ง ทั้งนี้ กรุณาอย่าเพิ่งคอนเฟิร์มกลางาน สอบถามเจ้าหน้าที่ทุกครั้ง ก่อนทำการออกตั๋ว เพื่อยืนยันว่าทัวร์คณะที่ท่านจองไว้สามารถออกเดินทางได้หรือไม่ หากท่านออกบัตรโดยสารโดยไม่ได้รับการยืนยันจากบริษัทฯ แล้วปรากฏว่าทัวร์คณะนั้นยกเลิก หรือสายการบินเปลี่ยนแปลงเวลาบิน และเที่ยวบิน บริษัทฯไม่รับผิดชอบค่าใช้จ่ายใดๆ เพราะถือว่าท่านได้ยอมรับเงื่อนไขดังกล่าวแล้ว
2. บริษัทขอสงวนสิทธิ์ในการเก็บค่าใช้จ่ายทั้งหมด กรณีที่ท่านยกเลิกการเดินทางและมีผลให้คณะเดินทางไม่ครบตามจำนวนที่บริษัท กำหนดไว้ (15 ท่าน)เนื่องจากเกิดความเสียหายต่อทางบริษัท และผู้เดินทางคนอื่นๆ ในคณะเดียวกัน บริษัทฯต้องนำไปชำระค่าเสียหายต่างๆจากการยกเลิกของท่าน

ข้อมูลเพิ่มเติมเรื่องตั๋วเครื่องบิน



1. ในการเดินทางเป็นหมู่คณะ ผู้โดยสารจะต้องเดินทางไป-กลับพร้อมกัน หากต้องการเคลื่อนวันเดินทางกลับ ท่านจะต้องชำระค่าใช้จ่ายส่วนต่างที่สายการบิน และบริษัททัวร์เรียกเก็บ
2. การจัดที่นั่งของกรุ๊ป เป็นไปโดยสายการบินเป็นผู้กำหนด ซึ่งทางบริษัทฯ ไม่สามารถเข้าไปแทรกแซงได้
3. ในกรณียกเลิกการเดินทาง และได้ดำเนินการ ออกตั๋วเครื่องบินไปแล้ว (กรณีที่ตัวสามารถทำ REFUND ได้) ผู้เดินทางต้องรอ REFUND ตามระบบของสายการบินเท่านั้น

ข้อมูลเพิ่มเติมเรื่องโรงแรมที่พัก



1. เนื่องจากการวางแผนห้องพักของแต่ละโรงแรมแตกต่างกัน จึงอาจทำให้ห้องพักแบบห้องเดี่ยว (Single) และห้องคู่ (Twin/Double) และห้องพักแบบ 3 ท่าน (Triple Room) ห้องพักอาจจะไม่ติดกัน
2. กรณีที่มีงานจัดประชุมนานาชาติ (Trade Fair) หรือเทศกาล เป็นผลให้ค่าโรงแรมสูงขึ้นมากและห้องพักอาจเต็ม บริษัทฯ ขอสงวนสิทธิ์ในการ ปรับเปลี่ยนเพื่อให้เกิดความเหมาะสม

การเดินทางเป็นครอบครัว



หากท่านเดินทางเป็นครอบครัวใหญ่ หรือเดินทางพร้อมสมาชิกในครอบครัวที่ต้องได้รับการดูแลเป็นพิเศษ (Wheelchair), เด็ก, และผู้สูงอายุ มีโรคประจำตัว ไม่สะดวกในการเดินทางท่องเที่ยวติดต่อกัน ท่านและครอบครัวต้องให้การดูแลสมาชิกภายในครอบครัวของตนเอง เนื่องจากการเดินทางเป็นหมู่คณะ หัวหน้าทัวร์มีความจำเป็นต้องดูแลคณะทัวร์ทั้งหมด

ความรับผิดชอบ

บริษัทฯ เป็นเพียงตัวแทนการท่องเที่ยว สายการบินและตัวแทนการท่องเที่ยวในต่างประเทศซึ่งไม่อาจรับผิดชอบต่อความเสียหายต่างๆ ที่อยู่เหนือการควบคุมของเจ้าหน้าที่บริษัทฯ อาทิ การนัดหยุดงาน การจลาจล เปลี่ยนแปลงเที่ยวบินหรือกำหนดเวลาในตารางบิน ภัยธรรมชาติ ฯลฯ หรือค่าใช้จ่ายเพิ่มเติมที่เกิดขึ้น ทั้งทางตรง หรือทางอ้อม เช่น การเจ็บป่วย การถูกทำร้าย การสูญหาย ความล่าช้า หรือ จากอุบัติเหตุต่างๆ ฯลฯ หรือต่อการตอบปฏิเสธการเข้าและออกเมืองของเจ้าหน้าที่ตรวจคนเข้าหรือออกเมือง อันเนื่องมาจากมีสิ่งผิดกฎหมาย หรือเอกสารการเดินทางไม่ถูกต้อง หรือการถูกปฏิเสธในกรณีอื่นๆ