



# บริษัทกรีน เวย์ ทัวร์ แอนด์ เวิลด์ แทรฟเวล จำกัด

884/2 หมู่ 7 ถนน เทพารักษ์ ตำบลเทพารักษ์  
อำเภอเมืองสมุทรปราการ สมุทรปราการ 10270

ใบอนุญาตประกอบธุรกิจนำเที่ยวเลขที่ 11/04454



☎ 02-7534496, 081-4435158

✉ greenwaytour@hotmail.com

🌐 www.greenwaytour-th.com



No.11/13488

5 วัน 3 คืน

# DAEGU 대구 BUSAN

แทกู-ปูซาน ทริปเดียวเที่ยว 2 เมือง



## เดินทาง

22 - 26 ก.ค. 69 21,900	02 - 06 ก.ย. 69 19,900	14 - 18 ต.ค. 69 21,900
14 - 18 ส.ค. 69 21,900	16 - 20 ก.ย. 69 19,900	21 - 25 ต.ค. 69 21,900
22 - 26 ส.ค. 69 19,900	02 - 06 ต.ค. 69 21,900	

ไฮไลท์

17 อาหาร 9 มื้อ

เปิดประสบการณ์เที่ยวเกาหลีสุดคุ้ม ปั่นครั้งเดียว เที่ยวสองเมือง • ชิกอินถนนนักร้องคิมคยองฮอก  
สัมผัสเสน่ห์ศิลปะและเสียงเพลง • นั่งรถไฟไปกินชมวิวทะเลปูซาน • หมู่บ้านคิมซอนสีส้มสดใส  
ก่อนเยือนวัดแฮดงยุงซาและวัดคยองซาซา เสริมความเป็นสิริมงคล • เวชชะทำเรือสีรุ้ง Bunezia  
ปิดท้ายด้วยชายหาดแฮอินแดแลนด์มาร์กชื่อดัง พร้อมเดินช้อปปิ้ง Walking Street สุดฟิน



วัดดงซาซา



ท่าเรือจิงนิม



หาดแฮอินแด



ตลาดนัมโพดง

ราคาเริ่มต้น  
**19,900**

AIR BUSAN

2UPUS-BX001

# DAEGU BUSAN

## ทริปเดียวเที่ยว 2 เมือง

### 5วัน 3คืน โดยสายการบินแอร์ปูซาน (BX)

กำหนดวันเดินทาง		
วันเดินทาง	ผู้ใหญ่พัก 2-3 ท่าน ท่านละ	พักเดี่ยวเพิ่มท่านละ
22-26 กรกฎาคม 2569	21,900.-	5,900.-
14-18 สิงหาคม 2569	21,900.-	5,900.-
22-26 สิงหาคม 2569	19,900.-	5,900.-
02-06 กันยายน 2569	19,900.-	5,900.-
16-20 กันยายน 2569	19,900.-	5,900.-
02-06 ตุลาคม 2569	21,900.-	5,900.-
14-18 ตุลาคม 2569	21,900.-	5,900.-
21-25 ตุลาคม 2569	21,900.-	5,900.-

โปรแกรมอาจจะมีการปรับเปลี่ยนตามความเหมาะสมของสภาพอากาศและฤดูกาล

ราคาทัวร์ข้างต้นยังไม่รวมค่าทิปมัคคุเทศก์ท้องถิ่น คนขับรถ ท่านละ 2,000 บาท (ยกเว้นเด็กอายุต่ำกว่า 2 ขวบ) ระบุที่ท่าอากาศยานสุวรรณภูมิ ณ วันเดินทาง สำหรับทิปหัวหน้าทัวร์ที่ดูแลคณะจากเมืองไทย แล้วแต่ความพึงพอใจในการบริการ กรุณาให้ทางบริษัทฯ ลงทะเบียนให้ มี ค่าบริการลงทะเบียน K-ETA ครั้งละ 400 บาท หากสนใจเดินทางเป็นกรุ๊ปส่วนตัว มีค่าใช้จ่ายเพิ่มท่านละ 1,000 บาท (จำนวนผู้เดินทาง 20 ท่านขึ้นไป)

บริษัทฯ ขอสงวนสิทธิ์ในการปรับอัตราค่าบริการขึ้น เนื่องจากการปรับ ภาษีสนามบินขึ้นและ / หรือ การปรับเปลี่ยนค่าเชอร์ชาร์จน้ำมัน จากสายการบิน โดยไม่ต้องแจ้งให้ทราบล่วงหน้า

รายการทัวร์นี้ มีวัตถุประสงค์เพื่อการท่องเที่ยวเป็นหมู่คณะเท่านั้น ถ้าลูกค้าท่านใดแยกตัวออกจากกรุ๊ปทัวร์ ไม่ว่าจะไปเที่ยวเอง หลบหนี เป็นแรงงาน หรือ ไม่เข้าร้านช้อปปิ้ง ไม่ท่องเที่ยวตามที่ระบุไว้ในโปรแกรมทัวร์ ทางบริษัทฯ ขอสงวนสิทธิ์ขอคิดค่าใช้จ่าย เพิ่มท่านละ 200 USD

#### เงื่อนไขการเข้าประเทศเกาหลีใต้

การเดินทางเข้าประเทศเกาหลีใต้ ทุกท่านจะต้องมี การลงทะเบียน K-ETA (Korea electronic travel authorization) ซึ่งเป็นระบบออนไลน์ที่คัดกรองชาวต่างชาติเข้าประเทศเกาหลีใต้ โดยไม่ต้องขอวีซ่า และ ตั้งแต่วันที่ 3 กรกฎาคม 2566 K-ETA จะได้รับการยกเว้นการลงทะเบียนบังคับสำหรับผู้ที่มีอายุ 17 ปีและต่ำกว่า และอายุ 65 ปีขึ้นไป ระยะเวลาการพิจารณาอย่างน้อย 72 ชั่วโมง หรือมากกว่า (กรณีให้ทางบริษัทฯ ลงทะเบียนให้ มี ค่าบริการลงทะเบียน K-ETA ครั้งละ 400 บาท )

	โปรแกรมการเดินทาง	เข้า	เที่ยง	ค่า	โรงแรมที่พัก
1	กรุงเทพ (ท่าอากาศยานสุวรรณภูมิ)			✈	
2	ท่าอากาศยานนานาชาติกิมแฮ เมืองปูซาน - เมืองแทกู - วัดดงฮวาซา - ถนนคิมควังชอก - ถนนอาร์ทสตรีทแห่งวง BTS - ตลาดชอมุน	✈	🍲	🍲	DONGSONGRO HOTEL DAEGU หรือเทียบเท่า
3	โบสถ์แทกูเจ็ล - วัดแฮดงยงกุงซา - ศูนย์เครื่องสำอาง - ลีตเตอเพรีเมียม เอ้าเล็ท - ตลาดนัมโพดง - สะพานกังอัน	🍲	🍲	🍲	GWANGSU HOTEL HAEUNDAE หรือเทียบเท่า
4	ศูนย์สมุนไพรร - รถไฟสกายแคปซูล - ดิวตี้ฟรี - หาดแฮอินแด - ช้อปปิ้งย่านแฮอินแด	🍲	🍲	อิสระ	GWANGSU HOTEL HAEUNDAE หรือเทียบเท่า
5	หมู่บ้านวัฒนธรรมคัมชอน - ท่าเรือจิ้งนิม(ท่าเรือสิริงเวนิสแห่งเมืองปูซาน) - อุโมงค์ไวน์แห่งเมืองปูซาน - กรุงเทพ(ท่าอากาศยานสุวรรณภูมิ)	🍲	🍲	✈	

วันที่ 1

## กรุงเทพ (ท่าอากาศยานสุวรรณภูมิ)

20.00 น.

คณะพร้อมกันที่ **ท่าอากาศยานสุวรรณภูมิ** อาคารผู้โดยสารขาออก ชั้น 4 สายการบินแอร์ปูซาน (BX) โดยมี **เจ้าหน้าที่ทีมงาน 2U CENTER** คอยให้การต้อนรับดูแลอำนวยความสะดวกด้านเอกสารเช็คอินและโหลดสัมภาระ



22.55 น.

นำท่านออกเดินทางสู่ **ท่าอากาศยานนานาชาติกิมแฮ** เมืองปูซาน ประเทศเกาหลีใต้ โดยสายการบินแอร์ปูซาน เที่ยวบินที่ BX726

วันที่ 2

## ท่าอากาศยานนานาชาติกิมแฮ - เมืองแทกู - วัดดงฮวาซา - ถนนคิมควังชอก - ถนนอาร์ทสตรีทแห่งวง BTS - ตลาดชอมุน

06.20 น.

เดินทางถึง **ท่าอากาศยานนานาชาติกิมแฮ** เมืองปูซาน ประเทศเกาหลีใต้ (**เวลาท้องถิ่นของประเทศเกาหลีใต้ เร็วกว่าประเทศไทย 2 ชั่วโมง กรุณาปรับนาฬิกาของท่านเป็นเวลาท้องถิ่น เพื่อความสะดวกในการนัดหมาย**) นำท่านผ่านพิธีตรวจคนเข้าเมืองและศุลกากรเดินทางสู่ เมืองแทกู โดยรถบัส ใช้เวลาเดินทางประมาณ 2 ชั่วโมง 10 นาที

จากนั้น นำท่านเที่ยวชม **วัดดงฮวาซา (Donghwasa Temple)** เป็นวัดพุทธนิกายโชกเย เก่าแก่กว่า 1,500 ปี ตั้งอยู่บนภูเขาพัลกงซานในเมืองแทกู โดดเด่นด้วยทัศนียภาพธรรมชาติที่สวยงาม ไฮไลท์สำคัญคือ "พระพุทธรูปหินขนาดใหญ่" หรือ พระพุทธรูปหินขนาดใหญ่ยักษ์สูงมากกว่า 30 เมตร สถาปัตยกรรมโบราณ และกิจกรรมการพักผ่อนเชิงปฏิบัติธรรม สายมูห้ามพลาด ซึ่งคนเกาหลีนิยมไปสักการะเพื่อขอพรเรื่อง สุขภาพ อายุยืน แคล้วคลาดปลอดภัย ผ่านอุปสรรคต่าง ๆ



วัดดงสวาชา

กลางวัน

บริการอาหารกลางวัน ณ ภัตตาคาร **เมนู เช่ทปลาย่าง**

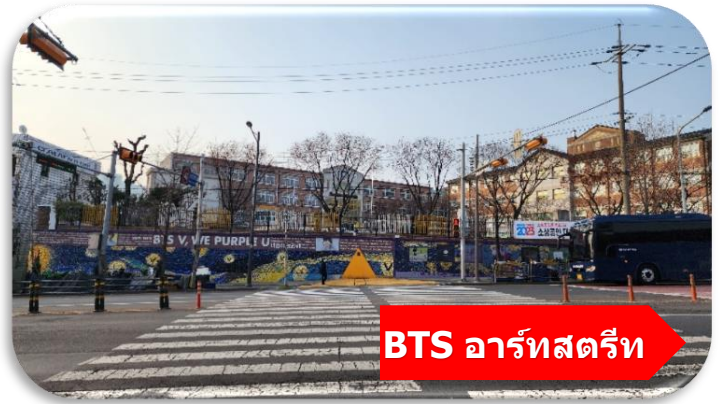
ป้าย

นำท่านเที่ยวชม **ถนนคิมควังซอก** เป็นถนนสายเล็ก ๆ สดอบอุ้นในเมืองแทกู ที่สร้างขึ้นเพื่อระลึกถึง คิมควังซอก นักร้องโฟล์กในตำนานของเกาหลีใต้ ผู้เกิดที่แทกูและเป็นศิลปินที่คนเกาหลียังคงรักมากจนถึงทุกวันนี้ เดิมทีบริเวณนี้เป็นกำแพงเก่าใต้ทางรถไฟ แต่ภายหลังถูกพัฒนาให้กลายเป็น "ถนนแห่งเสียงเพลงและความทรงจำ" ตลอดทางจะเต็มไปด้วยภาพวาดกราฟฟิตี้ รูปปั้นของคิมควังซอก งานศิลปะและมุมถ่ายรูปแนววินเทจ เส้นห์ของถนนนี้ไม่ใช่ความอลังการ แต่เป็นความรู้สึก "อบอุ่นและมีเรื่องราว" คาเฟ่ ร้านดนตรี และบรรยากาศย้อนยุค

ถนนคิมควังซอก



นำท่านเที่ยวชม **ถนนอาร์ตสตรีท ของ วี วัง บีทีเอส** สดฮิตแห่งเมือง แทกู สร้างขึ้นเพื่อนึกถึง วี สมาชิกวง BTS เต็มไปด้วยภาพศิลปะสีสันสดใสและมุมถ่ายรูปสุดน่ารัก แฟนคลับจากทั่วโลกนิยมมาถ่ายรูป เช็กอิน และตามรอยวัยเด็กของ วี ในบรรยากาศอบอุ่นสไตล์เกาหลี



นำท่านเที่ยวชม **ตลาดชอมุน (Seomun Market)** ตลาดพื้นเมืองชื่อดัง ที่มีประวัติยาวนานตั้งแต่สมัยโชซอน และถือเป็นหนึ่งในตลาดดั้งเดิมที่ใหญ่ที่สุดของเกาหลีใต้ ภายใต้อาคารเติมไปด้วยของกินสตรีทฟู้ด ร้านผ้า เสื้อผ้า ของฝาก และบรรยากาศท้องถิ่นแบบเกาหลีแท้ ๆ ไฮไลท์ห้ามพลาดคือ "ตลาดกลางคืน" ที่คึกคักไปด้วยอาหารพื้นเมืองสุดอร่อย เช่น มันทูแป็งเกี้ยวแบน และดอกบกกี



ค่า

บริการอาหารค่ำ ณ ภัตตาคาร เมนู **บึงย่างเกาหลี(หมู) บุฟเฟต์**

ที่พัก

พักที่ **ห้องของโร โฮเทล** หรือเทียบเท่าระดับมาตรฐาน 3 ดาว

วันที่ 3

โบสถ์แทกูเจ็ล - วัดแฮดงยงกุงซา - ศูนย์เครื่องสำอาง - ลีอตเต้พรีเมียม แฮ้าเลียท - ตลาดนัมโพดง - สะพานกังอัน

เช้า

บริการอาหารเช้า ณ ห้องอาหารของโรงแรม

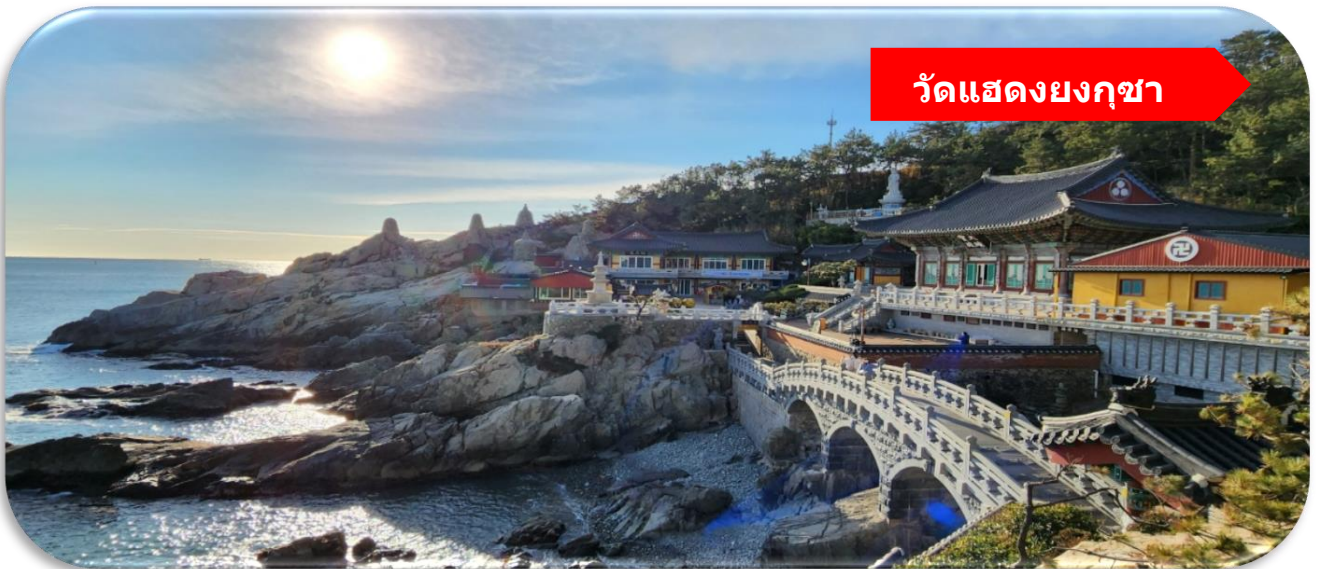


โบสถ์ แทกูเจ็ล

นำท่านเที่ยวชม **โบสถ์แทกูเจ็ล** โบสถ์นิกายโปรเตสแตนต์ที่เก่าแก่ที่สุดใน จังหวัดคย็องซ็องบุก (Gyeongsangbuk-do) ตั้งอยู่ในบริเวณ Cheongna ซึ่งเป็นย่านที่อยู่อาศัยของเหล่ามิชชันนารีที่มาอาศัยอยู่ใน เมืองแทกู

จากนั้นเดินทางสู่**เมืองปูซาน** โดยรถบัส ใช้เวลาเดินทางประมาณ 2 ชั่วโมง

เดินทางต่อไปยัง **วัดแฮดงยงกุงซา (Haedong Yonggungsa Temple)** วัดพุทธริมทะเลที่ตั้งอยู่บนโขดหินติดชายฝั่งเมืองปูซาน โดดเด่นด้วยสถาปัตยกรรมเกาหลีดั้งเดิมที่ผสมผสานกับวิวทะเลกว้างสุดสายตา บรรยากาศสงบงดงาม เหมาะสำหรับสักการะขอพรชมพระอาทิตย์ขึ้น และถ่ายภาพวิวธรรมชาติอันตระการตา



วัดแฮดงยงกุงซา

กลางวัน

บริการอาหารกลางวัน ณ ภัตตาคาร เมนู **หมูผัดขอสโคชูจัง**

**ศูนย์เครื่องสำอางเกาหลี** ท่านจะสามารถเลือกซื้อเครื่องสำอางที่เหมาะสมกับผิวพรรณของแต่ละท่าน เพื่อการบำรุงรักษาหรือฟื้นฟูผิวใหม่กลับมาสดใสอีกครั้ง จากการผสมผสานของธรรมชาติหรือจากเวชสำอางที่ผลิตหรือรับรองโดยประเทศเกาหลีในราคาขอมเยาว่า ไม่ว่าจะ เป็นครีม เซรั่มหรือผลิตภัณฑ์ทั้งผิวหน้าและผิวกายที่รับรองว่าหากลองใช้แล้วหน้าจะใส เหมือนหนุ่มสาวเกาหลีขึ้นมาอย่างแน่นอน



ให้ท่านได้เพลิดเพลินกับการช้อปปิ้งที่ **ล็อตเต้ พรีเมียม เอาท์เล็ต Lotte Premium Outlet** เป็นเอาท์เล็ตขนาดใหญ่ริมทะเลที่รวมแบรนด์ดังทั้งเกาหลีและต่างประเทศไว้ครบในบรรยากาศช้อปปิ้งสุดชิล เดินสบาย มุมถ่ายรูปเยอะ และอยู่ใกล้สถานที่ท่องเที่ยวชื่อดังของปูซาน เหมาะทั้งสำหรับสายแฟชั่น สายคาเฟ่ และคนที่อยากช้อปปิ้งพร้อมชมวิวทะเลไปด้วยในวันเดียว



เดินทางต่อไปยัง **ตลาดนัมโพดง (Nampo-dong Market)** แหล่งช้อปปิ้งชื่อดังใจกลางเมืองปูซาน เต็มไปด้วยร้านค้าแฟชั่น ของฝาก สตริทฟู้ด และบรรยากาศคึกคักตลอดทั้งวันนักท่องเที่ยวสามารถเดินเล่นชิมอาหารท้องถิ่น และสัมผัสวิถีชีวิตเมืองเก่าที่ผสมผสานความทันสมัยได้อย่างลงตัว



## ตลาดนมโพง

คำ

บริการอาหารค่ำ ณ ภัตตาคาร เมนู **ชาบูชาบู**

พาท่านชมวิวยามค่ำที่ **สะพานกวางอัน** เป็นจุดชมวิวกกลางคืนที่สวยงามที่สุดแห่งหนึ่งของปูซาน ด้วยแสงไฟหลากสีที่สะท้อนบนทะเลคู่กับบรรยากาศริมชายหาด Gwanganli โรแมนติกและมีชีวิตชีวา เหมาะกับการเดินเล่น ถ่ายรูป และนั่งชิลชมวิวเมืองยามค่ำคืนแบบเก๋าส์สุด ๆ



## สะพานกวางอัน

ที่พัก

พักที่ **กวางจู ไฮเทล แอสอินแด** หรือเทียบเท่าระดับมาตรฐาน 3 ดาว

วันที่ 4

## ศูนย์สมุนไพร - รถไฟสกายแคปซูล - ดิวตี้ฟรี - หาดแฮอินแด - ช้อปปิ้งย่านแฮอินแด

เช้า

บริการอาหารเช้า ณ ห้องอาหารของโรงแรม

เดินทางสู่ **ศูนย์สมุนไพรเกาหลี** เพื่อสุขภาพ ด้วยเกาหลีใต้เป็นดินแดนที่มีตำรับสมุนไพร เพื่อสุขภาพที่สืบทอดมานับพันปี โดยเฉพาะในราชสำนัก และเพื่อให้ทุกท่านได้รู้จัก และเลือกสรรสมุนไพรต่าง ๆ เพื่อนำกลับไปบำรุงสุขภาพของตนเอง และคนที่รัก ในราคาพิเศษสุด ไม่ว่าจะเป็น **โสมเกาหลี** เกาหลีใต้เป็นประเทศที่มีการผลิตโสมเกาหลีที่มีคุณภาพเป็นอันดับ 1 ของโลก และมีคุณประโยชน์นานัปการ เช่น ช่วยเสริมความแข็งแรงให้แก่ระบบย่อยอาหารและปอด ช่วยทำให้ จิตใจสงบและเพิ่มพลังกำลัง โดยมีสรรพคุณทางการแพทย์ ช่วยบำรุงหัวใจของคุณได้เป็นอย่างดี ช่วยป้องกันโรคหัวใจ ขาดเลือด ฯลฯ **น้ำมันสนเข็มแดง** ผลิตจากใบสนเข็มแดงในประเทศเกาหลี ที่มีสรรพคุณ ช่วยชะล้างไขมันในเส้นเลือด เพื่อป้องกันการอุดตันของเส้นเลือด พร้อมชมการสาธิต เพื่อให้ท่านได้เห็นสรรพคุณอย่างชัดเจนมากยิ่งขึ้น



พาท่านไปตื่นตาตื่นใจกับ **รถไฟสกายแคปซูล** อันโด่งดัง Sky capsule Haeundae Blue Line Park อีกหนึ่งกิจกรรมยอดฮิต เป็นรถไฟน่ารักๆ สไตล์มินิมอล ที่มีสีสดใส โดยจะมีทั้งหมด 4 สี คือ สีเหลือง สีเขียว สีน้ำเงิน สีแดง รینگเลียบชายฝั่งทะเลแฮอินแดของเมืองปูซาน พร้อมชมวิวทะเล ภูเขา และเมืองใต้แบบพาโนรามา เพลิดเพลินกับบรรยากาศและมุมถ่ายภาพสวย ๆ ที่เป็นไฮไลต์ยอดนิยมของเมืองปูซาน **\*\*ราคาค่าตั๋วรวม สกายแคปซูล Sky Capsule Haeundae Blue Line Park 1 เที่ยว \*\***

รถไฟสกาย  
แคปซูล



## กลางวัน

บริการอาหารกลางวัน ณ ภัตตาคาร เมนู **ข้าวต้มหมู(อาหารประจำท้องถิ่นของเมืองปูซาน)**

จากนั้นพาทุกท่าน ช้อปปิ้ง **แหล่งช้อปปิ้งปลอดภาษี (Duty Free)** แหล่งจำหน่ายสินค้ามากมาย อาทิ นาฬิกา, แวนดา, เครื่องสำอาง , กระเป๋า, กล้องถ่ายรูป หรือจะเครื่องใช้อิเล็กทรอนิกส์ ให้ ท่านอิสระได้เลือกซื้ออย่างเต็มที่

เดินทางสู่ ชายหาดแฮอินแด (**Haeundae Beach**) เป็นชายหาดชื่อดังอันดับต้น ๆ ของเกาหลีใต้ มีความยาว 1.5 กม. โดดเด่นด้วยวิวทะเลกว้าง บรรยากาศสดใส และรายล้อมไปด้วยคาเฟ่ ร้านอาหาร และแลนด์มาร์กสุดฮิตของปูซาน เหมาะกับการเดินเล่นพักผ่อน ชมพระอาทิตย์ตก และสัมผัสเสน่ห์เมืองทะเลเกาหลีที่มีชีวิตชีวาตลอดทั้งวัน

พาท่านช้อปปิ้งที่ ตลาดแฮอินแด (**Haeundae Market**) โดยตลาดอยู่ใกล้ชายหาดแฮอินแด ภายในตลาดแห่งนี้มีร้านค้าที่จำหน่ายผลิตภัณฑ์หลากหลาย ไม่ว่าจะเป็น ร้านอาหารทะเลสดๆ, แผงขายอาหาร, อาหารแบบสตรีทฟู้ด และร้านค้าจำหน่ายขนมท้องถิ่น

## หาดแฮอินแด&ตลาดแฮอินแด



## ค่า

อิสระอาหารค่ำตามอัธยาศัย เพื่อความสะดวกในการช้อปปิ้ง

## ที่พัก

พักที่ **กังซุ ไฮเทล แฮอินแด** หรือเทียบเท่าระดับมาตรฐาน 3 ดาว

วันที่ 5

หมู่บ้านวัฒนธรรมคัมชอน - ท่าเรือจันนิม(ท่าเรือสีรุ้งเวนิสแห่งเมืองปูซาน) – อุโมงค์ไวน์แห่งเมืองปูซาน – กรุงเทพ(ท่าอากาศยานสุวรรณภูมิ)

เช้า

บริการอาหารเช้า ณ ห้องอาหารของโรงแรม

เดินทางสู่ **หมู่บ้านวัฒนธรรมคัมชอน Gamcheon Culture Village** หมู่บ้านสีสันสดใสบนเนินเขาแห่งเมืองปูซาน โดดเด่นด้วยบ้านเรือนหลากสี งานศิลปะสตรีทอาร์ต และตรอกซอกซอยสุดน่ารัก พร้อมมุมถ่ายภาพวิวดทะเลและเมืองที่ได้รับฉายาว่า "ซานโตรินี่แห่งเกาหลี"



เช็คอินที่ **ท่าเรือจันนิม Jangnim Harbor** จุดถ่ายรูปสุดชิค ฟิลล์เหมือนเดินเล่นอยู่ในท่าเรือแถบประเทศในยุโรป ที่นี่คือสถานที่จอดเรือของชาวประมงลำเล็ก ได้รับการปรับภูมิทัศน์ จนกลายเป็นแลนด์มาร์คแห่งใหม่ที่นักท่องเที่ยวนิยมไปถ่ายรูปกัน ท่าเรือมีการตกแต่งด้วยสีสันสดใส สะดุดตา ตามอาคารซึ่งอยู่ติดริมน้ำ ชื่นชอบว่าเป็น "เวนิส แห่งเมืองปูซาน"



กลางวัน

บริการอาหารกลางวัน ณ ภัตตาคาร เมนู **จิมดัก ไก่ผัดวุ้นเส้นซอสเกาหลี**

เยี่ยมชม **อุโมงค์ไวน์ปูซาน (Busan Wine Cave)** เป็นอุโมงค์ไวน์สุดชิคที่ตกแต่งด้วยแสงสีและงานศิลปะภายในถ้ำ บรรยากาศเย็นสบาย โรแมนติก และเหมาะกับการถ่ายรูป ภายในมีโซนชิมไวน์ ผลิตภัณฑ์ท้องถิ่น และมุมจัดแสดงที่ผสมผสานความทันสมัยกับเสน่ห์ของอุโมงค์ใต้ดินได้อย่างลงตัว



ได้เวลาอันสมควร นำท่านเดินทางสู่ท่าอากาศยานนานาชาติกิมแฮ

18.00 น.

นำท่านออกเดินทางสู่ ท่าอากาศยานสุวรรณภูมิ กรุงเทพฯ โดยสายการบินแอร์ปูซาน เที่ยวบินที่ BX725

21.45 น.

เดินทางถึงท่าอากาศยานสุวรรณภูมิ กรุงเทพฯ โดยสวัสดิภาพ พร้อมความประทับใจ

\*\*\*\*\*

#### เงื่อนไขการเข้าประเทศเกาหลีใต้

การเดินทางเข้าประเทศเกาหลีใต้ ทุกท่านจะต้องมี การลงทะเบียน K-ETA (Korea electronic travel authorization) ซึ่งเป็นระบบออนไลน์ที่คัดกรองชาวต่างชาติเข้าประเทศเกาหลีใต้ โดยไม่ต้องขอวีซ่า และ ตั้งแต่วันที่ 3 กรกฎาคม 2566 K-ETA จะได้รับการยกเว้นการลงทะเบียนบังคับ สำหรับผู้ที่มีอายุ 17 ปีและต่ำกว่า และอายุ 65 ปีขึ้นไป ระยะเวลาการพิจารณาอย่างน้อย 72 ชั่วโมง หรือมากกว่า (กรณีให้ทางบริษัทฯ ลงทะเบียนให้ มี ค่าบริการลงทะเบียน K-ETA ครั้งละ 400 บาท )

## อัตราค่าบริการและเงื่อนไขรายการท่องเที่ยว

กำหนดวันเดินทาง		
วันเดินทาง	ผู้ใหญ่พัก 2-3 ท่าน ท่านละ	พักเดี่ยวเพิ่มท่านละ
22-26 กรกฎาคม 2569	<b>21,900.-</b>	<b>5,900.-</b>
14-18 สิงหาคม 2569	<b>21,900.-</b>	<b>5,900.-</b>
22-26 สิงหาคม 2569	<b>19,900.-</b>	<b>5,900.-</b>
02-06 กันยายน 2569	<b>19,900.-</b>	<b>5,900.-</b>
16-20 กันยายน 2569	<b>19,900.-</b>	<b>5,900.-</b>
02-06 ตุลาคม 2569	<b>21,900.-</b>	<b>5,900.-</b>
14-18 ตุลาคม 2569	<b>21,900.-</b>	<b>5,900.-</b>
21-25 ตุลาคม 2569	<b>21,900.-</b>	<b>5,900.-</b>

โปรแกรมอาจจะมีการปรับเปลี่ยนตามความเหมาะสมของสภาพอากาศและฤดูกาล

ราคาทัวร์ข้างต้นยังไม่รวมค่าทิปมัคคุเทศก์ท้องถิ่น คนขับรถ ท่านละ 2,000 บาท (ยกเว้นเด็กอายุต่ำกว่า 2 ขวบ)  
ชำระที่ท่าอากาศยานสุวรรณภูมิ ณ วันเดินทาง  
สำหรับทิปหัวหน้าทัวร์ที่ดูแลคณะจากเมืองไทย แล้วแต่ความพึงพอใจในการบริการ  
กรณีให้ทางบริษัทฯ ลงทะเบียนให้ มี ค่าบริการลงทะเบียน K-ETA ครั้งละ 400 บาท  
หากสนใจเดินทางเป็นกรุ๊ปส่วนตัว มีค่าใช้จ่ายเพิ่มท่านละ 1,000 บาท (จำนวนผู้เดินทาง 20 ท่านขึ้นไป)

บริษัทฯ ขอสงวนสิทธิ์ในการปรับอัตราค่าบริการขึ้น เนื่องจากมีการปรับ ภาษีสนามบินขึ้นและ / หรือ  
การปรับเปลี่ยนค่าเชอร์ชาร์จน้ำมัน จากสายการบิน โดยมีต้องแจ้งให้ทราบล่วงหน้า

รายการทัวร์นี้ มีวัตถุประสงค์เพื่อการท่องเที่ยวเป็นหมู่คณะเท่านั้น ถ้าลูกค้าท่านใดแยกตัวออกจาก  
กรุ๊ปทัวร์ ไม่ว่าจะไปเที่ยวเอง หลบหนี เป็นแรงงาน หรือ ไม่เข้าร้านช้อปปิ้ง ไม่ท่องเที่ยวตามที่ระบุไว้ใน  
โปรแกรมทัวร์ ทางบริษัทฯ ขอสงวนสิทธิ์ขอคิดค่าใช้จ่าย เพิ่มท่านละ 200 USD



## อัตราค่าบริการรวม



ค่าตัวโดยสารเครื่องบินไป-กลับ ชั้นประหยัด พร้อมค่าภาษีสนามบินทุกแห่งตามรายการทัวร์ ข้างต้น (ข้อมูล ณ วันที่ 28 เมษายน 2569)



เจ้าหน้าที่บริษัท ฯ คอยอำนวยความสะดวก ทุกท่านตลอดการเดินทาง



ค่าประกันวินาศภัยเครื่องบินตามเงื่อนไข ของแต่ละสายการบิน



ค่าอาหาร ค่าเข้าชม และ ค่ายานพาหนะทุกชนิด ตามที่ระบุไว้ในรายการทัวร์ข้างต้น



ค่าน้ำหนักกระเป๋าเดินทางตามสายการบิน กำหนดไว้ที่ 20 กิโลกรัม / ท่าน / ใบ



คุ้มครองการเสียชีวิตจากอุบัติเหตุสูงสุด 2,000,000 บาท  
คุ้มครองค่ารักษาพยาบาลจากอุบัติเหตุสูงสุด 500,000 บาท

(เงื่อนไขตามกรมธรรม์)เงื่อนไขประกันการเดินทาง ค่าประกัน อุบัติเหตุและค่ารักษาพยาบาล คุ้มครองเฉพาะกรณีที่ได้รับ อุบัติเหตุระหว่างการเดินทางไม่คุ้มครองถึงการสูญเสีย ทรัพย์สินส่วนตัวและไม่คุ้มครองโรคประจำตัวของผู้เดินทาง และคุ้มครองเฉพาะผู้เดินทางไปกลับพร้อมกรุ๊ปเท่านั้น



ค่าที่พักห้องละ 2-3 ท่าน ตามโรงแรมที่ ระบุไว้ในรายการหรือ ระดับเทียบเท่า

- กรณีห้อง TWIN BED (เตียงเดี่ยว 2 เตียง) ซึ่งโรงแรม ไม่มีหรือเต็ม ทางบริษัทขอปรับเป็นห้อง DOUBLE BED แทนโดยมี ต้องแจ้งให้ทราบล่วงหน้า  
- หากต้องการห้องพักแบบ DOUBLE BED ซึ่งโรงแรมไม่มี หรือเต็ม ทางบริษัทขอปรับเป็นห้อง TWIN BED แทนโดยมี ต้อง แจ้งให้ทราบล่วงหน้า เช่นกัน  
- กรณีพักแบบ TRIPLE ROOM 3 ท่าน ท่านที่ 3 อาจเป็น เสริมเตียง หรือ SOFA BED หรือ เสริมพูกที่นอน ทั้งนี้ ขึ้น อยู่กับรูปแบบการจัดห้องพักของโรงแรมนั้นๆ



## อัตราค่าบริการไม่รวม



ค่าทำหนังสือเดินทางไทย และเอกสาร ต่างต่าง



ค่าภาษีน้ำมัน ที่สายการบินเรียกเก็บเพิ่ม ภายหลังจากทางบริษัทฯ ได้ออกตั๋วเครื่องบินไปแล้ว ซึ่งลูกค้าต้องชำระส่วนต่างเพิ่ม อัตราค่าทัวร์ที่นำเสนอนี้ ได้รวมภาษีน้ำมันและภาษี สนามบินตามอัตราปัจจุบัน ณ วันที่ออกโปรแกรมแล้ว อย่างไม่รู้ที่ตาม หากก่อนวันเดินทาง ทางสายการบินมีการประกาศปรับขึ้นค่าภาษีน้ำมัน ภาษีสนามบิน หรือมี ค่าใช้จ่ายเพิ่มส่วนอื่นๆ (แม้ว่าทางบริษัทฯ จะได้ทำการ ออกตั๋วเครื่องบินไปแล้วก็ตาม) ทางบริษัทฯ ขอความ กรุณาเรียกเก็บค่าใช้จ่ายในส่วนนี้เพิ่มตามความ เป็นจริง  
ภาษีมูลค่าเพิ่ม 7% และหัก ณ ที่จ่าย 3%



ค่าทิปมัคคุเทศก์ท้องถิ่นและคนขับรถ รวม 2,000 บาท/ท่าน/ทริป (เด็กชำระทิป เท่ากับผู้ใหญ่) ชำระที่สนามบิน



ค่าน้ำหนักกระเป๋าเดินทางในกรณีที่เกิดเกินกว่าสาย การบินกำหนด



ค่าใช้จ่ายส่วนตัวนอกเหนือจากรายการ เช่น ค่า เครื่องดื่ม, ค่าอาหารที่สั่งเพิ่ม, ค่าโทรศัพท์ ฯลฯ สำหรับท่านที่รับประทานอาหารพิเศษ อาหารเจ หรือไม่ทาน เนื้อสัตว์ ไม่ทานหมู ไม่ทานไก่ และมีความจำเป็นให้ทาง บริษัท จัดเตรียมอาหารไว้ให้ท่านเป็นพิเศษนอกเหนือจากที่ กรุ๊ปจัดไว้ในรายการ ขอสงวนสิทธิ์ในการเรียกเก็บค่าใช้จ่ายเพิ่มเติมตาม จริงหน้างาน



ค่าธรรมเนียมเอกสารเข้าเมืองสำหรับผู้ถือ พาสปอร์ตต่างประเทศ







## เงื่อนไขการยกเลิก

\*\*กรณีการขอยกเลิกการเดินทาง หรือเลื่อนการเดินทาง นักท่องเที่ยวหรือตัวแทนจำหน่าย(ผู้มีชื่อในเอกสารการจอง) จะต้องแฟกซ์ อีเมลล์ หรือ มาเซ็นเอกสารการยกเลิกที่บริษัท อย่างเป็นทางการหนึ่ง เพื่อเป็นการแจ้งยกเลิกกับทางบริษัทอย่างเป็นทางการลายลักษณ์อักษร (ทางบริษัทไม่ขอรับยกเลิกการจอง ผ่านทางโทรศัพท์ไม่ว่ากรณีใดๆ)

\*\*กรณีนักท่องเที่ยวหรือตัวแทนจำหน่าย ต้องการขอรับเงินค่าบริการคืน นักท่องเที่ยวหรือตัวแทนจำหน่าย (ผู้มีชื่อในเอกสารการจอง) จะต้องแฟกซ์ อีเมลล์ หรือ มาเซ็นเอกสารการขอรับเงินคืนที่บริษัท อย่างเป็นทางการหนึ่ง เพื่อทำเรื่องขอรับเงินค่าบริการคืน โดยแนบหนังสือมอบอำนาจพร้อมหลักฐานประกอบการมอบอำนาจ หลักฐานการชำระค่าบริการต่างๆ และหน้าสมุดบัญชีธนาคารที่ต้องการให้นำเงินเข้าให้ครบถ้วน โดยมีเงื่อนไขการคืนเงินค่าบริการ ตาม “ประกาศคณะกรรมการธุรกิจนำเที่ยวและมัคคุเทศก์ เรื่อง หลักเกณฑ์เกี่ยวกับการกำหนดอัตราการจ่ายเงินค่าบริการคืนให้แก่นักท่องเที่ยว พ.ศ. 2563” ดังนี้

### ยกเลิก ไม่น้อยกว่า 45 วันก่อนการเดินทาง (ไม่นับวันเดินทาง)

**คืนเงินค่าทัวร์เต็มจำนวน** ยกเว้น ค่าใช้จ่ายที่เกิดขึ้นจริงเพื่อการเตรียมการนำเที่ยว ทั้งหมด เช่น ค่ามัดจำตัวเครื่อง ค่าบริการแลนด์ ต่างประเทศ เป็นต้น

### การยกเลิกเดินทางกับกรุ๊ปที่ออกเดินทางช่วงเทศกาลวันหยุด เช่น ปีใหม่, สงกรานต์ เป็นต้น

บางสายการบินมีการกั้นที่นั่งกับสายการบิน และค่ามัดจำที่ปัก รวมถึงเที่ยวบินพิเศษ เช่น CHARTER FLIGHT **จะไม่มีคืนเงินมัดจำ หรือ ค่าทัวร์ทั้งหมดที่ชำระแล้ว** ไม่ว่าจะยกเลิกด้วยกรณีใดๆ

### ยกเลิก ไม่น้อยกว่า 15-44 วันก่อนเดินทาง (ไม่นับวันเดินทาง)

**คืนเงิน 50% ของค่าทัวร์ทั้งหมด** ยกเว้น ค่าใช้จ่ายที่เกิดขึ้นจริงเพื่อการเตรียมการนำเที่ยวทั้งหมด เช่น ค่ามัดจำตัวเครื่อง ค่าบริการแลนด์ ต่างประเทศ เป็นต้น

### หากท่านงดการใช้บริการรายการใดรายการหนึ่งหรือไม่เดินทางพร้อมคณะ

ทางบริษัทฯ จะถือว่าท่านสละสิทธิ์ **ไม่อาจเรียกร้องค่าบริการและเงินมัดจำคืน ไม่ว่าจะกรณีใดๆ ทั้งสิ้น**

### ยกเลิก น้อยกว่า 15 วันก่อนการเดินทาง

**ทางบริษัทฯ ขอสงวนสิทธิ์ ไม่คืนเงินค่าทัวร์ทั้งหมด** การจ่ายเงินคืนแก่นักท่องเที่ยวตามข้อกำหนดด้านบน ซึ่งมีการหักเงินในบางส่วนนั้น เนื่องจากทางบริษัทมีค่าใช้จ่ายที่ได้จ่ายจริงเพื่อการเตรียมการนำไปแล้ว เช่น การมัดจำที่นั่งบัตรโดยสารเครื่องบิน การจองที่พัก และ ค่าใช้จ่ายที่จำเป็นอื่นๆ เป็นต้น

### กรณีที่กองตรวจคนเข้าเมืองในกรุงเทพฯ และต่างประเทศปฏิเสธการเดินทางออกหรือเข้าประเทศที่ระบุ

**บริษัทฯ ขอสงวนสิทธิ์ที่จะไม่คืนค่าทัวร์** ไม่ว่าจะกรณีใดๆ \*สำคัญ !! บริษัททำธุรกิจเพื่อการท่องเที่ยวเท่านั้น ไม่สนับสนุนการเดินทางเข้าญี่ปุ่นโดยผิดกฎหมาย ลูกค้าต้องผ่านการตรวจคนเข้าเมืองด้วยตัวของตัวเอง โดยมัคคุเทศก์ไม่สามารถช่วยเหลือใดๆ ได้ทั้งสิ้น \*





## สำคัญ โปรดอ่านเงื่อนไขที่ท่านควรรทราบ



### ข้อมูลสำคัญเกี่ยวกับสายการบิน

การจัดที่นั่งบนเครื่องบินจะถูกกำหนดโดยสายการบิน ซึ่งจะดำเนินการผ่านระบบอัตโนมัติ ผู้โดยสารไม่สามารถเลือกที่นั่งได้ และที่นั่งอาจไม่ได้อยู่ติดกัน ซึ่งบริษัทไม่สามารถเข้าไปจัดการได้แต่อย่างใด



### ข้อมูลสำคัญเกี่ยวกับโรงแรมที่พัก

ห้องพักในโรงแรมอาจมีความแตกต่างกัน ดังนั้น ห้องพักประเภทห้องเดี่ยว (Single) ห้องพักร่วม (Twin/Double) และห้องพักสำหรับ 3 ท่าน (Triple) อาจไม่ได้ตั้งอยู่ในอาคารหรือชั้นเดียวกัน



### เงื่อนไขและข้อควรทราบอื่นๆ ทัวไปที่ท่านควรรทราบ

รายการทัวร์อาจมีการปรับเปลี่ยนหรือยกเลิกตามสภาพอากาศและความเหมาะสม โดยคำนึงถึงความปลอดภัยของผู้เดินทางเป็นหลัก โดยไม่จำเป็นต้องแจ้งให้ทราบล่วงหน้า

อัตราค่าทัวร์ที่นำเสนอนี้ ได้รวมภาษีน้ำมันและภาษีสนามบินตามอัตราปัจจุบัน ณ วันที่ออกโปรแกรมแล้ว อย่างไรก็ตาม หากก่อนวันเดินทาง ทางสายการบิน มีการประกาศปรับขึ้นค่าภาษีน้ำมัน ภาษีสนามบิน หรือมีค่าใช้จ่ายเพิ่มส่วนอื่นๆ (แม้ว่าทางบริษัทฯ จะได้ทำการออกตั๋วเครื่องบินไปแล้วก็ตาม) ทางบริษัทฯ ขอความกรุณาเรียกเก็บค่าใช้จ่ายในส่วนต่างนี้เพิ่มตามความเป็นจริง

## ไม่รับผิดชอบค่าใช้จ่าย ตัวเครื่องบินภายในประเทศทุกกรณี

กรณีที่ท่านเดินทางจากต่างจังหวัด ค่าใช้จ่ายในการเดินทางเช่น ตัวเครื่องบิน รถไฟ รถทัวร์ ที่พัก ไม่ได้ อยู่ในรายการทัวร์ รวมถึงกรณีที่เกี่ยวข้อง (ภายในประเทศ) มีการเปลี่ยนแปลงอันเนื่องมาจาก สายการบินเปลี่ยนแปลงเวลาบิน เกี่ยวบิน ยกเลิกเที่ยวบิน หรือสาเหตุสุดวิสัยอื่นๆ ทางบริษัทฯ จะไม่รับผิดชอบค่าใช้จ่ายในส่วนนี้

### หากทำการชำระเงินแล้ว

ทางบริษัทขอสงวนสิทธิ์ในการถือว่าท่านได้ยอมรับเงื่อนไขดังกล่าวแล้ว และจะไม่มีมีการฟ้องร้องใดๆ เนื่องจากท่านได้ยอมรับเงื่อนไขในการให้บริการแล้ว

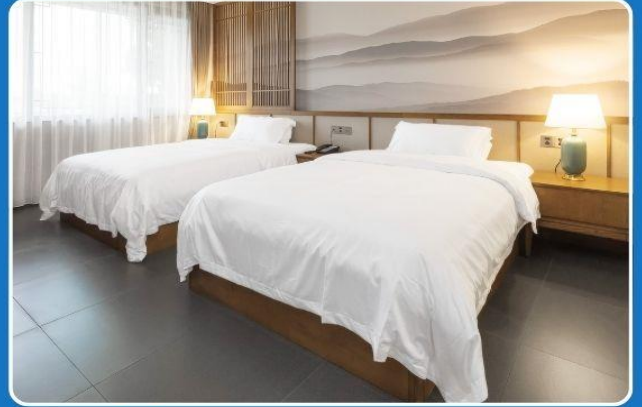
**สำคัญ!!**  
กรุณาอ่านเงื่อนไข  
แนบท้ายโดยละเอียด  
เพื่อประโยชน์สูงสุดของท่าน



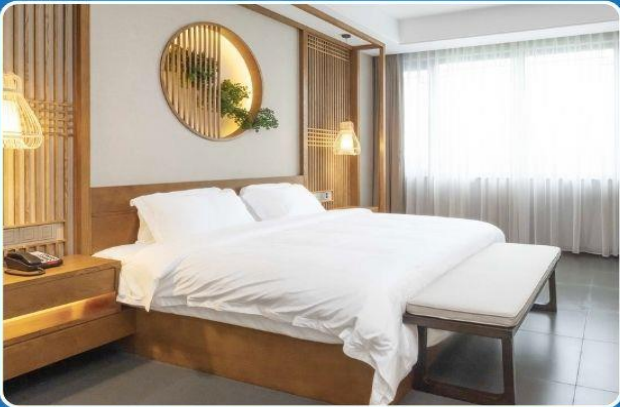
# ตัวอย่างประเภทห้องพัก



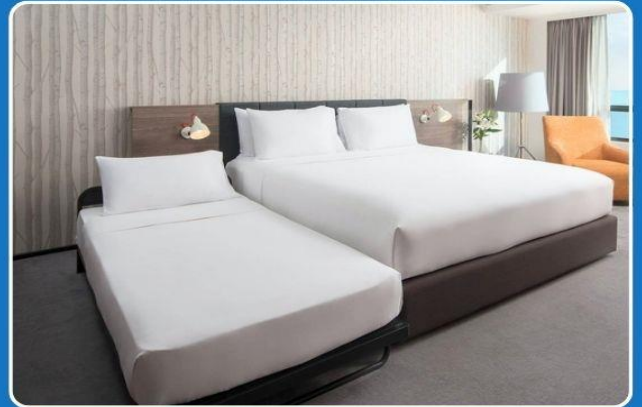
 SINGLE (SGL)



 TWIN (TWN)



 DOUBLE (DBL)



 TRIPLE (TRP)

**\*\*รูปภาพห้องพักเป็นเพียงภาพสื่อถึงประเภทของเตียงเท่านั้น ไม่ใช่ภาพห้องพักจริงสำหรับการเข้าพัก\*\***



## ก่อนไปเที่ยวเกาหลีกันเถอะ

### การเตรียมตัวลงทะเบียน และ เงื่อนไขที่ควรทราบ

- ✔ เตรียมไฟล์สแกนหน้าพาสปอร์ต และรูปถ่ายพื้นหลังสีขาว 1 รูป พร้อมกรอกข้อมูลส่วนตัวตามตัวอย่างแบบฟอร์มท้ายโปรแกรมทัวร์ **(กรณีทางบริษัทฯ เป็นผู้ลงทะเบียนให้)**
- ✔ ก่อนส่งข้อมูลแบบฟอร์มการลงทะเบียนให้ทางบริษัท กรุณาตรวจสอบข้อมูลให้ถูกต้อง และ ครบถ้วนอีกครั้ง หากข้อมูลผิดพลาดจะไม่สามารถทำการแก้ไขข้อมูลในระบบได้ ต้องทำการลงทะเบียนใหม่ทั้งหมด
- ✔ หากมีการเปลี่ยนแปลงในข้อมูลส่วนบุคคล อาทิ ข้อมูลในหนังสือเดินทาง ชื่อ เพศ วันเกิด วันหมดอายุ หรือข้อมูลส่วนอื่นๆ แม้ K-ETA จะยังไม่หมดอายุ **ผู้เดินทางจะต้องยื่นขอ K-ETA ใหม่**
- ✔ บริษัทขอสงวนสิทธิ์ในการคืนค่าธรรมเนียมการสมัคร K-ETA ทุกกรณี เนื่องจากการพิจารณาขึ้นอยู่กับระบบการตรวจคนเข้าเมืองของประเทศเกาหลี
- ✔ อายุไม่เกิน 17 ปี และ เกิน 65 ปี ไม่ต้องขอวีซ่า
- ✔ ระยะเวลาของ K-ETA มีอายุ 3 ปี นับจากวันได้รับการรับรอง **(สามารถเข้าได้มากกว่า 1 ครั้ง ในระยะเวลา 3 ปี และ สามารถพำนักอยู่ในเกาหลีได้ครั้งละไม่เกิน 90 วัน)**
- ✔ ผลพิจารณา K-ETA ไม่ใช่ **วีซ่า** เพราะฉะนั้น ไม่สามารถรับรองการผ่านเข้าประเทศได้ ด้านตรวจคนเข้าเมืองจะเป็นฝ่ายพิจารณาว่าผู้เดินทางสามารถเข้าประเทศได้หรือไม่อีกครั้ง ทางบริษัทไม่สามารถแทรกแซงการทำงานของเจ้าหน้าที่ได้
- ✔ การพิจารณาผล K-ETA อาจจะมีควมล่าช้า ผู้เดินทางควรลงทะเบียนล่วงหน้าก่อนเดินทาง ระบบจะใช้เวลาพิจารณาประมาณ **72 ชั่วโมง หรือมากกว่านั้น** ขึ้นอยู่กับประวัติการเดินทางของแต่ละคน ทั้งนี้ หากถูกปฏิเสธก่อนการเดินทางในระยะเวลากระชั้นชิด ซึ่งอยู่นอกเหนือจากความรับผิดชอบของทางบริษัทฯ ผู้เดินทางจะไม่สามารถเรียกร้องเงินคืนได้ทุกกรณี
- ✔ การพิจารณา K-ETA จะถูกปฏิเสธหรือยกเลิกในกรณีให้ข้อมูลเป็นเท็จหรือไม่ถูกต้อง อาจจะถูกจำกัดการเข้าประเทศตามที่กฎหมายเกาหลีกำหนด หากทำก่อนการเดินทางน้อยกว่า 14 วัน **(ทั้งในกรณีลงครั้งแรก และ ครั้งที่สอง)**
- ✔ การยื่นขอ K-ETA ทำได้มากที่สุด 2 ครั้งภายในระยะเวลา 6 เดือน





# แบบสอบถามข้อมูลเพื่อการกรอกลงทะเบียน K-ETA

ทุกท่านกรอกข้อมูลทุกข้อโดยละเอียดและเป็นจริง

ท่านถือสัญชาติอื่นนอกเหนือจากสัญชาติไทยหรือไม่?  ใช่  ไม่ใช่

ถ้าไม่ใช่ โปรดระบุสัญชาติ..... หมายเลขพาสปอร์ต .....

1. ชื่อ-นามสกุล (ปัจจุบัน พร้อมคำนำหน้านาม) ตามหน้าหนังสือเดินทาง (กรอกภาษาอังกฤษ)

.....  
เคยเปลี่ยนชื่อ-สกุล หรือไม่  ไม่เคย  เคย โปรดระบุชื่อ-สกุลเก่า .....

2. สถานภาพ  โสด  สมรส  หย่า  หม้าย  แยกกันอยู่  มีบุตรร่วมกัน

3. เบอร์โทรศัพท์มือถือ (ไทย) .....\*หากไม่มีเบอร์โทรศัพท์มือถือ โปรดระบุเบอร์มือถือที่สะดวก

4. อาชีพปัจจุบัน  ว่างาน  เจ้าของกิจการ  เกษตรกร  พนักงานบริษัท  ข้าราชการ  
 นักเรียน/นักศึกษา  แม่บ้าน/พอบ้าน  อื่นๆ.....

5. เงินเดือน โปรดเลือก  ต่ำกว่า 200\$  200-700\$  700-1,300\$  1,300-2,100\$  2,100\$

6. ชื่อบริษัทที่ทำงาน โปรดระบุอย่างชัดเจน (กรอกภาษาอังกฤษ) .....

7. เบอร์โทรที่ทำงาน .....

8. ที่อยู่ปัจจุบัน .....

9. เคยเดินทางไปยังประเทศเกาหลีใต้  ไม่เคย  เคย ก็ครั้ง.....  
จุดประสงค์ในการเดินทางไปเกาหลีในครั้งนี้ เพื่อ  ท่องเที่ยว  อื่นๆ (โปรดระบุ) .....

เดินทางไปเกาหลี วันที่ ..... ถึง วันที่ ..... เที่ยวบินขากลับ.....

โรงแรมที่พักในเกาหลีใต้.....

10. ข้อมูลการเดินทางไปยังประเทศอื่นๆ ที่ไม่ใช่ประเทศเกาหลี ในช่วง 5 ปีที่ผ่านมา  ไม่เคย  เคย..... ครั้ง  
กรณีหลายประเทศกรุณาระบุประเทศที่เดินทางล่าสุด .....

เดินทางเมื่อ วันที่ ..... ถึง วันที่ .....

11. มีผู้เดินทางเข้าเกาหลีด้วยหรือไม่  ไม่มี  มี จำนวน ..... ท่าน โปรดระบุชื่อ-นามสกุล และวันเดือนปีเกิด  
ความสัมพันธ์ (สูงสุด 9 ท่าน) (กรอกภาษาอังกฤษ)

.....  
.....

12. เคยถูกปฏิเสธ K-ETA หรือไม่  ไม่เคย  เคย เมื่อไร .....

13. Social Media เช่น Facebook , Instragram (ไม่บังคับ) .....