



บริษัทกรีน เวย์ ทัวร์ แอนด์ เวิลด์ แทรฟเวล จำกัด

884/2 หมู่ 7 ถนน เทพารักษ์ ตำบลเทพารักษ์  
อำเภอเมืองสมุทรปราการ สมุทรปราการ 10270

ใบอนุญาตประกอบธุรกิจนำเที่ยวเลขที่ 11/04454



☎ 02-7534496, 081-4435158

✉ greenwaytour@hotmail.com

🌐 www.greenwaytour-th.com



บินตรงกลางชา

# จากเจียเจีย เมืองโบราณฝูหลง

สองขุนเขา เขาอวตาร เขาประตูลี้สวรรค์



### เดินทาง

15-18 พ.ค. 69	27,900	10-13 ก.ค. 69	28,900
30 พ.ค.-02 มิ.ย. 69	28,900	16-19 ต.ค. 69	32,900
05-08 มิ.ย. 69	28,900	21-24 ต.ค. 69	30,900
19-22 มิ.ย. 69	28,900		

### ไฮไลท์

- โบราณฝูหลงจีน • เขาอวตาร
- เขาประตูลี้สวรรค์
- ถนนโบราณต้าเสี่ยวเหอ



เขาอวตาร



เขาประตูลี้สวรรค์



ชีวิตจริงจอกงชา

ราคาเริ่มต้น

# 27,900

เมนูพิเศษ!

เปิดบักกิ้ง, เป้าฮ้อ, BBQ

2UCSX-TG001

4 วัน 3 คืน



ไม่เข้าร้านช้อปปิ้ง

2UCSX-TG001 บินตรงกลางชา จากเจียเจีย เมืองโบราณฝูหลง สองขุนเขา เขาอวตาร เขาประตูลี้สวรรค์ 4 วัน 3 คืน  
โดยสารการบิน Thai Airways (TG)

# บินตรงฉางซา จางเจียเจี๋ย เมืองโบราณฝูหรง

## สองขุนเขา เขาอวตาร เขาประตูสวรรค์ 4 วัน 3 คืน

### โดยสายการบิน Thai Airways (TG)

BKK	✈	CSX	THAI	CSX	✈	BKK
เที่ยวบิน	เวลาออก	เวลาถึง		เที่ยวบิน	เวลาออก	เวลาถึง
TG 694	15:50	20:20		TG 695	21:20	23:45

วัน	โปรแกรมท่องเที่ยว	เช้า	เที่ยง	ค่ำ	ที่พัก
1	กรุงเทพ(สุวรรณภูมิ) - ฉางซา (ฉางซาหวงฮั่ว) (TG 694 15:50 - 20:20)	✖	✖	✈	ASCOTT HOTEL CHANGSHA XIANGJIANG หรือ ระดับเทียบเท่า 5 ดาว **มาตรฐานประเทศจีน**
2	ฉางซา - ฉางเต๋อ - ถนนโบราณต้าเสี่ยวเหอ - เมืองโบราณฝูหรงเงิน - น้ำตกฝูหรง	✔	✔	✔	ANIAN XI ZHOUJI HOTEL หรือ ระดับเทียบเท่า 5 ดาว **มาตรฐานประเทศจีน**
3	เขาอวตาร - ลิฟต์แก้วไปหลง (ขาขึ้น) - กระเช้าเทียนจื่อ (ขาลง) - จุดชมวิวยวนเจียเจี๋ย - สะพานหนึ่งในไต้หฺล้า - โชว์จิ้งจอกขาว	✔	✔	✔	WYNDHAM GARDEN ZHANGJIAJIE หรือ ระดับเทียบเท่า 5 ดาว **มาตรฐานประเทศจีน**
4	เขาเทียนเหมินซาน (รวมกระเช้าขึ้นลง) - ระเบียบงแก้ว - บันไดเลื่อน 999 ชั้น - ถ้ำประตูสวรรค์ - ฉางซา - CHANGSHA BAILIAN OUTLET - ฉางซา (ท่าอากาศยานฉางซา หวงฮั่ว) - กรุงเทพ (สุวรรณภูมิ) (TG 695 21:20 - 23:45)	✔	✔	✔ ✈	

## อัตราค่าบริการ

วันเดินทาง	ผู้ใหญ่ พัก 2-3 ท่าน /ท่านละ	พักเดี่ยว เพิ่มท่านละ
15 – 18 พ.ค. 69	27,900.-	5,500.-
30 พ.ค. – 02 มิ.ย. 69	28,900.-	5,500.-
05 – 08 มิ.ย. 69	28,900.-	5,500.-
19 – 22 มิ.ย. 69	28,900.-	5,500.-
10 – 13 ก.ค. 69	28,900.-	5,500.-
16 – 19 ต.ค. 69	31,900.-	5,500.-
21 – 24 ต.ค. 69	33,900.-	5,500.-

**ราคาทัวร์ข้างต้นยังไม่รวมค่าทิปมัคคุเทศก์ท้องถิ่นและคนขับรถ 2,000 บาท/ท่าน/ทริป  
\*\*\*โปรแกรมทัวร์ไม่มีราคาเด็กเนื่องจากเป็นราคาพิเศษ\*\*\***

**เด็กทารกอายุต่ำกว่า 2 ขวบ ราคาท่านละ 10,900 บาท**

รายการทัวร์อาจจะมีการปรับเปลี่ยนตามความเหมาะสมของสภาพอากาศและฤดูกาล  
กรณีที่ท่านเดินทางจากต่างจังหวัด ค่าใช้จ่ายในการเดินทางเช่น ตัวเรื่องบิน รถไฟ รถทัวร์ ที่พัก ไม่ได้อยู่ในรายการทัวร์  
ดังนั้นทางบริษัทจะไม่รับผิดชอบค่าใช้จ่ายในส่วนนี้ ในกรณีที่เที่ยวบินมีการเปลี่ยนแปลง  
อันเนื่องมาจาก สายการบินเปลี่ยนแปลงเวลาบิน เที่ยวบิน ยกเลิกเที่ยวบิน หรือสาเหตุสุดวิสัยอื่นๆ

**วันแรก** กรุงเทพฯ(สุวรรณภูมิ) – ฉางซา (ฉางซาหวงฮั่ว) (TG 694 15:50 - 20:20)

**13.00 น.** พร้อมกันที่ **สนามบินสุวรรณภูมิ** (Suvarnabhumi Airport) อาคารผู้โดยสารระหว่างประเทศ ชั้น 4 เคาน์เตอร์สายการบิน **Thai Airways (TG)** โดยมีเจ้าหน้าที่บริษัทฯ คอยให้การต้อนรับและอำนวยความสะดวกตรวจเช็คสัมภาระและเอกสารการเดินทางให้กับทุกท่าน

**15.50 น.** ออกเดินทางสู่ **ฉางซา ประเทศจีน** สายการบิน **Thai Airways** เที่ยวบินที่ **TG694**  
\* น้ำหนักกระเป๋า 23 กิโลกรัม/ท่าน \* มีบริการอาหารบนเครื่อง

**20.20 น.** เดินทางถึง **สนามบินฉางซา หวงฮั่ว** เมืองเอกของมณฑลหูหนาน นครแห่งประวัติศาสตร์อายุกว่าสองพันปี ปัจจุบันเป็น 1 ใน 10 เมืองที่มีขนาดเศรษฐกิจใหญ่ที่สุดในจีน จากนั้นนำท่านผ่านการตรวจคนเข้าเมือง รับสัมภาระแล้ว นำท่านเดินทางเข้าสู่ที่พัก

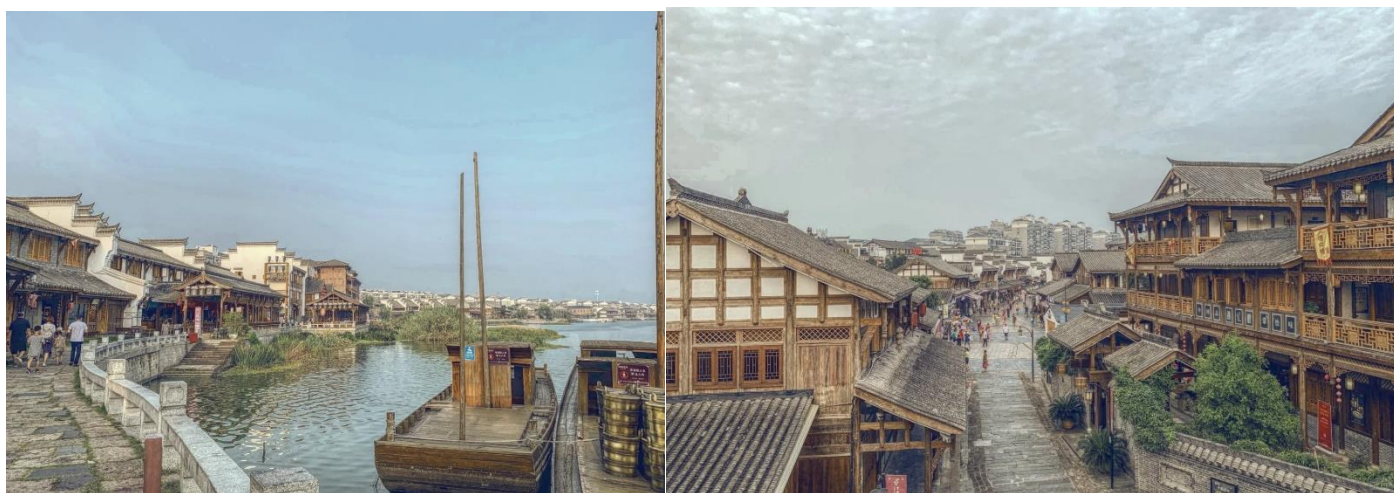
**ที่พัก** **ASCOTT HOTEL CHANGSHA XIANGJIANG** หรือ **ระดับเทียบเท่า 5 ดาว (มาตรฐานประเทศจีน)**

**วันที่สอง** ฉางซา – ฉางเต๋อ – ซ้อปิงตรอกโบราณต้าเสี่ยวเหอ – เมืองโบราณฝูหรงเจิน – น้ำตกฝูหรง

**เช้า** รับประทานอาหารเช้า ณ ห้องอาหารของโรงแรม **(มื้อที่ 1)**

นำท่านเดินทางสู่ **เมืองฉางเต๋อ (ระยะทาง 189 ก.ม. ใช้เวลาเดินทาง 2.5 ชั่วโมง)** ฉางเต๋อ เมืองแห่งอุตสาหกรรมของมณฑลหูหนาน ทั้งยังเป็นเขตเศรษฐกิจสำคัญนับตั้งแต่การควบรวมเป็นหนึ่งเดียวกับจีนตั้งแต่สมัยยุคราชวงศ์ฉินและฮั่น นับเป็นเวลากว่าสองพันปี

**กลางวัน** รับประทานอาหารกลางวัน ณ **ภัตตาคาร (มื้อที่ 2)**



**บ่าย** นำท่านอิสระซ้อปิง ณ **ตรอกโบราณต้าเสี่ยวเหอเจีย** ถนนคนเดินสายวัฒนธรรมสามเส้น รวมกันเป็นหนึ่งที่อยู่ไม่ไกลจากแม่น้ำหยวน ตลอดทั้งสองข้างทางจะเต็มไปด้วย ร้านอาหาร ของฝาก สตรีทฟู้ด ในบางช่วงเวลาจะมีชาวบ้านออกมาทำกิจกรรม ร้องรำทำเพลง อันสะท้อนวิถีชีวิตความเป็นอยู่ของชาวฉางเต๋ออันมีชีวิตชีวา

นำท่านเดินทางสู่ **เมืองโบราณฝูหรงเจิน (ระยะทาง 240 ก.ม. ใช้เวลาเดินทาง 2 ชั่วโมง)** หรือเมืองหย่งชุ่น อันเป็นหนึ่งในฉากละคร Hibiscus town หรือเมืองแห่งดอกบัว หลังจากความฮิตติดลมบน

ทำให้เมืองฝูหรงแห่งนี้ มีเหล่านักท่องเที่ยวจากทั่วทุกมุมโลกมาแวะเยี่ยมเยือน สัมผัสมนต์เสน่ห์  
ความเป็นอยู่ วิถีชีวิต ของชาวบ้าน ที่อาศัยอยู่ร่วมกันแม่น้ำได้อย่างลงตัว ภายในจะรายล้อมไปด้วย  
บ้านเรือนโบราณเก่าแก่สมัยราชวงศ์หมิงและชิง

นำท่านชม **น้ำตกฝูหรง** สัญลักษณ์ของเมืองฝูหรงเงินแห่งนี้ น้ำตกไหลจากลำธารในเมืองสู่มแม่น้ำ  
เซียงที่จะไหลไปจรดแม่น้ำแยงซีเกียง นำท่านเดินลอดภายใต้ น้ำตก ระหว่างทางจะมีการจำลองวิถี  
ชีวิตของมนุษย์ยุคหินใหม่ ที่อาศัยอยู่ ณ เมืองแห่งนี้มาเป็นเวลากว่าหมื่นปี



**ค่ำ**      รับประทานอาหารค่ำ ณ ภัตตาคาร **(มื้อที่ 3)**  
**ที่พัก**    **ANIAN XI ZHOUJI HOTEL** หรือ ระดับเทียบเท่า 5 ดาว (มาตรฐานประเทศจีน)

**วันที่สาม**    เขาอวตาร – ลิฟต์แก้วไปหลง (ขาขึ้น) - กระเช้าเทียนจื่อ (ขาลง) - จุดชมวิวยวนเจียเจีย -  
สะพานหนึ่งในไต้หลับ้า - โชว์จิ้งจอกขาว

**เช้า**      รับประทานอาหารเช้า ณ ห้องอาหารของโรงแรม **(มื้อที่ 4)**

เดินทางสู่ **เมืองจางเจียเจีย** (ระยะทาง 78 ก.ม. ใช้เวลาเดินทาง 1.5 ชั่วโมง) เมืองแห่งป่าไม้และ  
ธรรมชาติ 1 ใน 5 เมืองแห่งการท่องเที่ยวและสัญลักษณ์แห่งการท่องเที่ยวของจีนที่โด่งดังไปทั่วโลก  
ไม่ว่าจะเป็นเขาอวตาร เขาเทียนเหมินซาน และแหล่งท่องเที่ยวต่างๆ อีกมากมาย

**กลางวัน**    รับประทานอาหารกลางวัน ณ ภัตตาคาร **(มื้อที่ 5)**

**บ่าย**      นำท่านเที่ยวชม **อุทยานจางเจียเจีย เขาอวตาร** โดยขึ้นเขาด้วย **ลิฟต์แก้วไปหลง** ลิฟต์แก้วแห่งแรกของ  
เอเชียที่สูง 326 เมตรซึ่งถูกบันทึกลง Guinness world Records ในด้านเป็นลิฟต์แก้วแบบ outdoor ที่สูงที่สุด  
ในโลก (World's tallest full-exposure outdoor elevator) และเร็วที่สุดในโลก นำท่านเดินเที่ยวชม **สะพาน  
หนึ่งในไต้หลับ้า** ซึ่งเป็นสะพานที่เกิดหินธรรมชาติเชื่อมระหว่างเขา 2 ลูก ด้านล่างเป็นหุบเหว ซึ่งถือว่าเป็นอีก  
จุดชมวิวยุคใหม่ที่สวยงามมหัศจรรย์อีกแห่งหนึ่งในจางเจียเจีย จากนั้นนำท่านเดินทางสู่ **เขาเทียนจื่อซานและจุด  
ชมวิวยวนเจียเจีย** ซึ่งมีทัศนียภาพที่สวยงามรายล้อมด้วยหมู่ขุนเขาทรงแท่นนับพัน เกิดจากการยุบตัวของ

พินมหาสมุทรเมื่อหลายร้อยล้านปีก่อน ซึ่งภาพยนตร์ชื่อดัง อวตาร ได้นำมาเป็นแรงบันดาลใจในการออกแบบสภาพพื้นผิวของดาวแพนโดรานั้นเอง จากนั้นนำท่านลงเขาโดยกระเช้าเทียนจื่อ

**\*\*\* หมายเหตุ หากช่วงวันเดินทาง ภายในอุทยานมีจำนวนนักท่องเที่ยวเยอะ ทำให้การเดินทางล่าช้าขออนุญาตปรับเปลี่ยนการเดินทางขาลงเป็นลิฟต์แก้ว เพื่อความสะดวกในการเดินทาง**



### **คำ รับประทานอาหารค่ำ ณ ภัตตาคาร (มื้อที่ 6) // เมนูพิเศษ เป้าฮือ**

นำท่านชมการแสดง **โซ่วจิ้งจอกขาว** ดิมดำไปกับการแสดงสดกลางแจ้งสุดอลังการ "เทียนเหมินหูเซียน" หรือที่รู้จักกันในชื่อ "โซ่วจิ้งจอกขาว" ซึ่งเป็นมิวสิคัลดราม่าที่บอกเล่าเรื่องราวความรักอันซาบซึ้งระหว่างพรานตัดพินหนุ่มนาม "หลิวไห่" และนางจิ้งจอกขาวที่บำเพ็ญเพียรมานับพันปี การแสดงนี้ไม่ได้เป็นเพียงละครเพลงธรรมดา แต่คือมหากุปรากรที่ใช้ขุนเขาและธรรมชาติของอุทยานจางเจียเจียเป็นฉากหลังอย่างแท้จริง ด้วยเวทีที่สร้างขึ้นกลางหุบเขา มีเทือกเขาเทียนเหมินเป็นพื้นหลังสุดยิ่งใหญ่ ประกอบกับนักแสดงกว่า 500 ชีวิต และเทคนิคแสง สี เสียงสุดตระการตา ทำให้ผู้ชมรู้สึกราวกับหลุดเข้าไปอยู่ในโลกแห่งตำนาน นี่คือการผสมผสานเรื่องราวพื้นบ้านของมณฑลหูหนานเข้ากับเทคโนโลยีสมัยใหม่ได้อย่างลงตัว จนได้รับการขนานนามว่าเป็น "บรอดเวย์สไตล์จีน"

**หมายเหตุ** ในกรณีที่การแสดงหลัก (ตามที่ระบุในรายการ) มีการงดการแสดงกะทันหันในวันเดินทาง ไม่ว่าจะด้วยเหตุผลใดก็ตามซึ่งอยู่นอกเหนือการควบคุมของบริษัทฯ ทางบริษัทฯ ขอสงวนสิทธิ์ในการจัด 'โซ่วเสนท์เซียงซี' หรือ 'โซ่วตำนานรักพันปี' ซึ่งเป็นรายการแสดงทดแทนที่มีมาตรฐานและมูลค่าเทียบเท่ากัน มาให้ท่านได้ชมแทน ทั้งนี้ การเปลี่ยนแปลงดังกล่าวขอสงวนสิทธิ์ไม่ต้องแจ้งให้ทราบล่วงหน้า และบริษัทฯ จะไม่สามารถคืนค่าใช้จ่ายในส่วนนี้ได้ในทุกกรณี



**ที่พัก** WYNDHAM GARDEN ZHANGJIAJIE หรือ ระดับเทียบเท่า 5 ดาว (มาตรฐานประเทศจีน)

**วันที่สี** เขาเทียนเหมินซาน (รวมกระเช้าขึ้นลง) - ระเบียงแก้ว - บันไดเลื่อน 999 ชั้น - ถ้ำประตูสวรรค์ - ฉางซา - CHANGSHA BAILIAN OUTLET - ฉางซา (ท่าอากาศยานฉางซา หวงฮั่ว) - กรุงเทพฯ (สุวรรณภูมิ) (TG 695 21:20 - 23:45)

**เช้า** รับประทานอาหารเช้า ณ ห้องอาหารของโรงแรม (**มื้อที่ 7**)

นำท่านเดินทางสู่ **เขาประตูสวรรค์เทียนเหมินซาน** เขาเทียนเหมินซาน หรือ "ภูเขาประตูสวรรค์" ได้รับการขนานนามว่าเป็น "หนึ่งในภูเขาที่สวยงามที่สุดในโลก" และเป็นดั่งจิตวิญญาณแห่งเมืองฉางเจียเจีย สถานที่แห่งนี้ไม่ได้เป็นเพียงภูเขาสูงตระหง่าน แต่คือดินแดนที่ผสมผสานความยิ่งใหญ่ของธรรมชาติเข้ากับตำนานและความเชื่อได้อย่างลงตัว ไฮไลท์สำคัญคือ "ถ้ำประตูสวรรค์" โพรงถ้ำธรรมชาติขนาดมหึมาที่ทะลุผ่านยอดเขา ซึ่งเชื่อกันว่าเป็นประตูเชื่อมระหว่างโลกมนุษย์และสวรรค์ การเดินทางขึ้นสู่ยอดเขานั้นน่าตื่นตาตื่นใจไม่แพ้กัน ด้วยกระเช้าลอยฟ้าที่ยาวที่สุดในโลก ซึ่งจะพาคุณลอยผ่านหมู่บ้าน ไร่นา และถนน 99 โค้งอันเลื่องชื่อก่อนจะทะยานขึ้นสู่ยอดเขาที่ปกคลุมด้วยเมฆหมอก มอบประสบการณ์ราวกับกำลังเหินฟ้าสู่ดินแดนแห่งเทพเซียน

**\*\*\*หมายเหตุ**

กรณีที่กระเช้าหรือรถอุทยานหรือบันไดเลื่อนปิดปรับปรุงเนื่องจากซ่อมบำรุงหรือจากสภาพอากาศ ทั้งนี้เพื่อความปลอดภัยของลูกค้า ทางบริษัทฯ จะจัดโปรแกรมอื่นมาทดแทนให้หรือเปลี่ยนแปลงตามความเหมาะสมอย่างใดอย่างหนึ่ง และในส่วนการนั่งรถของอุทยานขึ้นไปบนถ้ำประตูสวรรค์ หากรถของอุทยานไม่สามารถขึ้นไปถ้ำประตูสวรรค์ได้ ทางบริษัทฯ ขอสงวนสิทธิ์ไม่คืนเงินใดๆทั้งสิ้น โดยยึดตามประกาศจากทางอุทยานเป็นสำคัญโดยที่ไม่แจ้งให้ทราบล่วงหน้า



จากนั้นนำท่านเดินลง **บันไดเลื่อน 999 ขั้น** บันไดนี้ทอดยาวไปตามหน้าผาของเขายีนเหมินซาน จากยอดเขาสูง 1,300 เมตร ลงสู่ถ้ำประตูสวรรค์ที่อยู่ด้านล่าง ระยะทางรวมประมาณ 1 กิโลเมตร และใช้เวลาประมาณ 30-45 นาที ในการเดินลง ภา ตัวเลข 999 ในวัฒนธรรมจีนหมายถึง "นิรันดร" และ "ความสมบูรณ์แบบ"

ทุกอย่างก้าวจะพาคุณเข้าใกล้ **ถ้ำประตูสวรรค์** ประตูสู่สรวงสวรรค์แห่งจางเจียเจีย ท่ามกลางม่านเมฆและขุนเขาแห่งจางเจียเจีย มีช่องโหว่ธรรมชาติขนาดมหึมาที่ทะลุผ่านภูผายีนเหมิน ก่อเกิดเป็นภาพที่น่าอัศจรรย์จนได้รับสมญานามว่า **\*\*"ถ้ำประตูสวรรค์"** เป็นสัญลักษณ์แห่งพลังของธรรมชาติที่ยิ่งใหญ่ เป็นประตูเชื่อมระหว่างโลกมนุษย์และสรวงสวรรค์ตามความเชื่อท้องถิ่น การเดินทางเพื่อไปให้ถึงปากประตูสวรรค์แห่งนี้ คือการผจญภัยที่น่าจดจำ เพื่อไปสัมผัสกับทิวทัศน์อันน่าทึ่งที่รออยู่เบื้องหน้า



กลางวัน **รับประทานอาหารกลางวัน ณ ภัตตาคาร (มื้อที่ 8) // เมนูพิเศษ BBQ**

นำท่านเดินทางกลับสู่ **ฉางซา (ระยะทาง 317 ก.ม. ใช้เวลาเดินทาง 4.5 ชั่วโมง)**

นำท่านอิสระช้อปปิ้งสินค้า ณ ห้างสรรพสินค้า **CHANGSHA BAILIAN OUTLET** แหล่งช้อปปิ้งขนาดใหญ่ สไตล์ยุโรปที่ตั้งอยู่ไม่ไกลจากสนามบินนานาชาติฉางซา หวงฮวา ที่นี่คือสวรรค์ของนักช้อปปิ้งที่รวบรวมสินค้าแบรนด์เนมชั้นนำจากทั่วโลกมาให้เลือกสรรในราคาพิเศษ พร้อมส่วนลดสุดคุ้มค่า ไม่ว่าจะเป็นเสื้อผ้า กระเป๋า รองเท้า หรืออุปกรณ์กีฬา ก็มีให้เลือกครบครันในที่เดียว ถือเป็นจุดแวะพักสุดท้ายที่เหมาะสมอย่างยิ่งสำหรับการซื้อของฝากให้ตัวเองและคนพิเศษก่อนเดินทางกลับ ให้ท่านได้เลือกซื้อสินค้าแบรนด์เนมต่างๆ มากมาย ทั้งแบรนด์จีนและอีกมากมาย ไม่ว่าจะเป็น Adidas, Armani, BOSS, BOYS, JEEP, Sketcher, Anta, Lining, Onisuka Tiger, Coach, และอื่นๆ อีกมากมาย



- คำ**      **รับประทานอาหารเย็น ณ ภัตตาคารอาหารท้องถิ่น (เมื่อที่ 9) // เมนูพิเศษ เปิดปักกิ่ง**  
สมควรแก่เวลานำท่านเดินทางสู่สนามบิน
- 21.20 น.**   นำท่านเหินฟ้ากลับ **กรุงเทพฯ** โดย สายการบิน **Thai Airways (TG)** เที่ยวบินที่ **TG695**  
\* น้ำหนักกระเป๋า 23 กิโลกรัม/ท่าน      \* มีบริการอาหารบนเครื่อง
- 23.45 น.**   เดินทางถึง **สนามบินสุวรรณภูมิ** โดยสวัสดิภาพ

## ✔ อัตราค่าบริการรวม



ค่าตัวโดยสารเครื่องบินไป-กลับ ชั้นประหยัด พร้อมค่าภาษีสนามบินทุกแห่งตามรายการทัวร์ข้างต้น



เจ้าหน้าที่บริษัท ๔ คอยอำนวยความสะดวกทุกท่านตลอดการเดินทาง



ค่าประกันวินาศภัยเครื่องบินตามเงื่อนไขของแต่ละสายการบิน



ค่าอาหาร ค่าเข้าชม และ ค่ายานพาหนะทุกชนิดตามที่ระบุไว้ในรายการทัวร์ข้างต้น



ค่าน้ำหนักกระเป๋าเดินทางตามสายการบิน กำหนดไว้ที่ 23 กิโลกรัม / ท่าน / ใบ



คุ้มครองการเสียชีวิตจากอุบัติเหตุสูงสุด 2,000,000 บาท  
คุ้มครองค่ารักษาพยาบาลจากอุบัติเหตุสูงสุด 500,000 บาท

(เงื่อนไขตามกรมธรรม์)เงื่อนไขประกันการเดินทาง ค่าประกันอุบัติเหตุและค่ารักษาพยาบาล คุ้มครองเฉพาะกรณีที่ได้รับอุบัติเหตุระหว่างการเดินทางไม่คุ้มครองถึงการสูญเสียทรัพย์สินส่วนตัวและไม่คุ้มครองโรคประจำตัวของผู้เดินทางและคุ้มครองเฉพาะผู้เดินทางไปกลับพร้อมกรุ๊ปเท่านั้น



ค่าที่พักห้องละ 2-3 ท่าน ตามโรงแรมที่ระบุไว้ในรายการหรือ ระดับเทียบเท่า

- กรณีห้อง TWIN BED (เตียงเดี่ยว 2 เตียง) ซึ่งโรงแรมไม่มีหรือเต็ม ทางบริษัทขอปรับเป็นห้อง DOUBLE BED แทนโดยมี ต้องแจ้งให้ทราบล่วงหน้า
- หากต้องการห้องพักแบบ DOUBLE BED ซึ่งโรงแรมไม่มีหรือเต็ม ทางบริษัทขอปรับเป็นห้อง TWIN BED แทนโดยมี ต้อง แจ้งให้ทราบล่วงหน้า เช่นกัน
- กรณีพักแบบ TRIPLE ROOM 3 ท่าน ท่านที่ 3 อาจเป็นเสริมเตียง หรือ SOFA BED หรือ เสริมฟูกที่นอน ทั้งนี้ ขึ้นอยู่กับรูปแบบการจัดห้องพักของโรงแรมนั้นๆ

## ✘ อัตราค่าบริการไม่รวม



ค่าทำหนังสือเดินทางไทย และเอกสารต่างตัว



ค่าภาษีน้ำมัน ที่สายการบินเรียกเก็บเพิ่มภายหลังจากทางบริษัทฯ ได้ออกตั๋วเครื่องบินไปแล้ว ซึ่งลูกค้าต้องชำระส่วนต่างเพิ่ม อัตราค่าทัวร์ที่นำเสนอนี้ ได้รวมภาษีน้ำมันและภาษีสนามบินตามอัตราปัจจุบัน ณ วันที่ออกโปรแกรมแล้ว อย่างไรก็ตาม หากก่อนวันเดินทาง ทางสายการบินมีการประกาศปรับขึ้นค่าภาษีน้ำมัน ภาษีสนามบิน หรือมีค่าใช้จ่ายเพิ่มส่วนอื่นๆ (แม้ว่าทางบริษัทฯ จะได้ทำการออกตั๋วเครื่องบินไปแล้วก็ตาม) ทางบริษัทฯ ขอความกรุณาเรียกเก็บค่าใช้จ่ายในส่วนนี้เพิ่มตามความเป็นจริง



ภาษีมูลค่าเพิ่ม 7% และหัก ณ ที่จ่าย 3%



ค่าทิปมีคฤศเทศก์ท้องถิ่นและคนขับรถ รวม 2,000 บาท/ท่าน/กรุ๊ป (เด็กชำระทิปเท่ากับผู้ใหญ่) ชำระที่สนามบิน



ค่าน้ำหนักกระเป๋าเดินทางในกรณีที่เกิดเกินกว่าสายการบินกำหนด



ค่าใช้จ่ายส่วนตัวนอกเหนือจากรายการ เช่น ค่าเครื่องดื่ม, ค่าอาหารที่สั่งเพิ่ม, ค่าโทรศัพท์ ฯลฯ สำหรับท่านที่รับประทานอาหารพิเศษ อาหารเจ หรือไม่ทานเนื้อสัตว์ ไม่ทานหมู ไม่ทานไก่ และมีความจำเป็นให้ทางบริษัท จัดเตรียมอาหารไว้ให้ท่านเป็นพิเศษนอกเหนือจากที่กรุ๊ปจัดไว้ในรายการ ขอสงวนสิทธิ์ในการเรียกเก็บค่าใช้จ่ายเพิ่มเติมตามจริงเท่านั้น



ค่าธรรมเนียมเอกสารเข้าเมืองสำหรับผู้ถือพาสปอร์ตต่างประเทศ

(ทางรัฐบาลจีนประกาศยกเลิกรหัสวีซ่าให้กับคนไทย ผู้ที่ประสงค์จะพำนักระยะสั้นในประเทศจีน ในรอบ 6 เดือน ไม่เกิน 90 วัน \*\*ถ้ากรณีทางรัฐบาลจีนประกาศให้กลับมาใช้วีซ่า ผู้เดินทางจะต้องเสียค่าใช้จ่ายเพิ่มในการขอวีซ่าตามที่สถานทูตกำหนด)





## เงื่อนไขการให้บริการ

1. การเดินทางในแต่ละครั้งจะต้องมีผู้โดยสารจำนวน 9 ท่านขึ้นไป ถ้าผู้โดยสารไม่ครบจำนวนดังกล่าว ทางบริษัทฯ ขอสงวนสิทธิ์ในการเปลี่ยนแปลงราคาหรือยกเลิกการเดินทาง
2. ในกรณีที่ลูกค้าต้องออกตั๋วโดยสารภายในประเทศ กรุณาติดต่อเจ้าหน้าที่ของบริษัทฯ เพื่อเช็คว่ากรุ๊ปมีการคอนเฟิร์มเดินทางก่อนทุกครั้ง เนื่องจากสายการบินอาจมีการปรับเปลี่ยนไฟล์ทบิน หรือเวลาบิน โดยไม่ได้แจ้งให้ทราบล่วงหน้า ทางบริษัทฯ จะไม่รับผิดชอบใด ๆ ในกรณี ถ้าท่านออกตั๋วภายในโดยไม่แจ้งให้ทราบและหากไฟล์ทบินมีการปรับเปลี่ยนเวลาบินเพราะถือว่าท่านยอมรับในเงื่อนไขดังกล่าว
3. การชำระค่าบริการ
  - 3.1 กรุณาชำระมัดจำ ท่านละ 15,000 บาท
  - 3.2 กรุณาชำระค่าทัวร์เต็มจำนวน ในกรณีที่ค่าทัวร์ราคาต่ำกว่า 10,000 บาท
  - 3.3 กรุณาชำระค่าทัวร์ส่วนที่เหลือ 30 วันก่อนออกเดินทาง \*\*45 วันก่อนเดินทางสำหรับช่วงสงกรานต์และปีใหม่\*\*
  - 3.4 กรณีวันเดินทางน้อยกว่า 21 วัน หรือราคาทัวร์โปรโมชั่น ต้องชำระค่าทัวร์เต็มจำนวนเท่านั้น
4. กรณีผู้เดินทางที่ต้องการความช่วยเหลือเป็นพิเศษ เช่น การขอใช้วีลแชร์ที่สนามบิน กรุณาแจ้งบริษัทฯ อย่างน้อย 7 วันก่อนการเดินทาง หรือเริ่มตั้งแต่ท่านจองทัวร์ มิฉะนั้นทางบริษัทฯ ไม่สามารถจัดการได้ล่วงหน้า ทางบริษัทฯ ขอสงวนสิทธิ์ในการเรียกเก็บค่าใช้จ่ายตามจริงที่เกิดขึ้นกับผู้เดินทาง (ถ้ามี)
5. กรณีใช้หนังสือเดินทางราชการ (เล่มน้ำเงิน) เดินทางเพื่อการท่องเที่ยวกับคณะทัวร์ หากท่านถูกปฏิเสธในการเข้า-ออกประเทศใด ๆ ก็ตาม ทางบริษัทฯ ขอสงวนสิทธิ์ไม่คืนค่าทัวร์และรับผิดชอบใด ๆ ทั้งสิ้น
6. *ทางบริษัทฯ ทำหน้าที่เป็นเพียงตัวแทนในการประสานงานการเดินทางเท่านั้น และ ขอสงวนสิทธิ์ปฏิเสธความรับผิดชอบและไม่สามารถคืนเงินค่าบริการหรือชดเชยค่าเสียหายใดๆ ได้ในทุกกรณี สำหรับความสูญเสีย, ความเสียหาย, หรือค่าใช้จ่ายที่เพิ่มขึ้นของนักท่องเที่ยว ซึ่งเกิดจากเหตุสุดวิสัยและปัจจัยที่นอกเหนือการควบคุมของบริษัทฯ อาทิเช่น: ภัยธรรมชาติ, สภาพอากาศแปรปรวน, ภัยสงคราม, การจลาจล, การนัดหยุดงาน, โรคระบาด, การยกเลิก/ล่าช้า/เปลี่ยนแปลงตารางการบิน, ความขัดข้องของการคมนาคม, อุบัติเหตุ, ความเจ็บป่วย, การสูญหายหรือเสียหายของสัมภาระ, ตลอดจนการถูกปฏิเสธการเข้า-ออกเมืองหรือข้อห้ามทางกฎหมายจากเจ้าหน้าที่รัฐ ทั้งนี้ บริษัทฯ จะให้ความช่วยเหลือทางด้านการประสานงานอย่างสุดความสามารถ*



## เงื่อนไขอื่นๆ

**โปรดตรวจสอบ PASSPORT :** กรุณานำพาสปอร์ตติดตัวมาในวันเดินทาง พาสปอร์ตต้องมีอายุไม่ต่ำกว่า 6 เดือน หรือ 180 วัน ขึ้นไปก่อนการเดินทาง และต้องมีหน้ากระดาษอย่างต่ำ 6 หน้า

**หมายเหตุ :** สำหรับผู้เดินทางที่อายุไม่ถึง 18 ปี และไม่ได้เดินทางกับบิดา มารดา ต้องมีจดหมายยินยอมให้บุตรเดินทางไปต่างประเทศจากบิดาหรือมารดาแนบมาด้วย





## เงื่อนไขการยกเลิก

\*\*กรณีการขอยกเลิกการเดินทาง หรือเลื่อนการเดินทาง นักท่องเที่ยวหรือตัวแทนจำหน่าย(ผู้มีชื่อในเอกสารการจอง) จะต้องแพช อีเมลล์ หรือ มาเซ็นเอกสารการยกเลิกที่บริษัท ใดๆอย่างใดอย่างหนึ่ง เพื่อเป็นการแจ้งยกเลิกกับทางบริษัทอย่างเป็นทางการ (ทางบริษัทไม่ขอรับยกเลิกการจอง ผ่านทางโทรศัพท์ไม่ว่ากรณีใดๆ)

\*\*กรณีนักท่องเที่ยวหรือตัวแทนจำหน่าย ต้องการขอรับเงินค่าบริการคืน นักท่องเที่ยวหรือตัวแทนจำหน่าย (ผู้มีชื่อในเอกสารการจอง) จะต้องแพช อีเมลล์ หรือ มาเซ็นเอกสารการขอรับเงินคืนที่บริษัท ใดๆอย่างใดอย่างหนึ่ง เพื่อทำเรื่องขอรับเงินค่าบริการคืน โดยแนบหนังสือมอบอำนาจพร้อมหลักฐานประกอบการมอบอำนาจ หลักฐานการชำระค่าบริการต่างๆ และหน้าสมุดบัญชีธนาคารที่ต้องการให้นำเงินเข้าให้ครบถ้วน โดยมีเงื่อนไขการคืนเงินค่าบริการ ตาม “ประกาศคณะกรรมการธุรกิจนำเที่ยวและมัคคุเทศก์ เรื่อง หลักเกณฑ์เกี่ยวกับการกำหนดอัตราการจ่ายเงินค่าบริการคืนให้แก่นักท่องเที่ยว พ.ศ. 2563” ดังนี้

### ยกเลิก ไม่น้อยกว่า 45 วันก่อนการเดินทาง (ไม่นับวันเดินทาง)

**คืนเงินค่าทัวร์เต็มจำนวน** ยกเว้น ค่าใช้จ่ายที่เกิดขึ้นจริงเพื่อการเตรียมการนำเที่ยว ทั้งหมด เช่น ค่ามัดจำตัวเครื่อง ค่าบริการแลนด์ ต่างประเทศ เป็นต้น

### การยกเลิกเดินทางกับกรุ๊ปที่ออกเดินทางช่วงเทศกาลวันหยุด เช่น ปีใหม่, สงกรานต์ เป็นต้น

บางสายการบินมีการการบินที่มัดจำที่นิ่งกับสายการบิน และค่ามัดจำที่ปัก รวมถึงเที่ยวบินพิเศษ เช่น CHARTER FLIGHT **จะไม่มีการคืนเงินมัดจำ หรือ ค่าทัวร์ทั้งหมดที่ชำระแล้ว** ไม่ว่าจะยกเลิกด้วยกรณีใดๆ

### ยกเลิก ไม่น้อยกว่า 15-44 วันก่อนเดินทาง (ไม่นับวันเดินทาง)

**คืนเงิน 50% ของค่าทัวร์ทั้งหมด** ยกเว้น ค่าใช้จ่ายที่เกิดขึ้นจริงเพื่อการเตรียมการนำเที่ยวทั้งหมด เช่น ค่ามัดจำตัวเครื่อง ค่าบริการแลนด์ ต่างประเทศ เป็นต้น

### หากท่านงดการใช้บริการรายการใดรายการหนึ่งหรือไม่เดินทางพร้อมคณะ

ทางบริษัทฯ จะต้องที่ท่านสละสิทธิ์ **ไม่อาจเรียกร้องค่าบริการและเงินมัดจำคืน ไม่ว่าจะกรณีใดๆ ทั้งสิ้น**

### ยกเลิก น้อยกว่า 15 วันก่อนการเดินทาง

**ทางบริษัทฯ ขอสงวนสิทธิ์ ไม่คืนเงินค่าทัวร์ทั้งหมด** การจ่ายเงินคืนแก่นักท่องเที่ยวตามข้อกำหนดด้านบน ซึ่งมีการหักเงินในบางส่วนนั้น เนื่องจากทางบริษัทมีค่าใช้จ่ายที่ได้จ่ายจริงเพื่อการเตรียมการจัดนำเที่ยวไปแล้ว เช่น การมัดจำที่นั่งบัตรโดยสารเครื่องบิน การจองที่พัก และ ค่าใช้จ่ายที่จำเป็นอื่นๆ เป็นต้น

### กรณีที่กองตรวจคนเข้าเมืองในกรุงเทพฯ และต่างประเทศปฏิเสธการเดินทางออกหรือเข้าประเทศที่ระบุ

**บริษัทฯ ขอสงวนสิทธิ์ที่จะไม่คืนค่าทัวร์** ไม่ว่าจะกรณีใดๆ \*สำคัญ !! บริษัททำธุรกิจเพื่อการท่องเที่ยวเท่านั้น ไม่สนับสนุนการเดินทางเข้าญี่ปุ่นโดยผิดกฎหมาย ลูกค้าต้องผ่านการตรวจคนเข้าเมืองด้วยตัวของตัวเอง โดยมีมัคคุเทศก์ไม่สามารถช่วยเหลือใดๆได้ทั้งสิ้น \*





## สำคัญ โปรดอ่านเงื่อนไขที่ท่านควรทราบ



### ข้อมูลสำคัญเกี่ยวกับสายการบิน

การจัดที่นั่งบนเครื่องบินจะถูกกำหนดโดยสายการบิน ซึ่งจะดำเนินการผ่านระบบอัตโนมัติ ผู้โดยสารไม่สามารถเลือกที่นั่งได้ และที่นั่งอาจไม่ได้อยู่ติดกัน ซึ่งบริษัทไม่สามารถเข้าไปจัดการได้แต่อย่างใด



### ข้อมูลสำคัญเกี่ยวกับโรงแรมที่พัก

ห้องพักในโรงแรมอาจมีความแตกต่างกัน ดังนั้น ห้องพักประเภทห้องเดี่ยว (Single) ห้องพักคู่ (Twin/Double) และห้องพักสำหรับ 3 ท่าน (Triple) อาจไม่ได้ตั้งอยู่ในอาคารหรือชั้นเดียวกัน



### เงื่อนไขและข้อควรทราบอื่นๆ ที่ท่านควรทราบ

รายการทัวร์อาจมีการปรับเปลี่ยนหรือยกเลิกตามสภาพอากาศและความเหมาะสม โดยคำนึงถึงความปลอดภัยของผู้เดินทางเป็นหลัก โดยไม่จำเป็นต้องแจ้งให้ทราบล่วงหน้า

อัตราค่าทัวร์ที่นำเสนอนี้ ได้รวมภาษีน้ำมันและภาษีสนามบินตามอัตราปัจจุบัน ณ วันที่ออกโปรแกรมแล้ว อย่างไรก็ตาม หากก่อนวันเดินทาง ทางสายการบิน มีการประกาศปรับขึ้นค่าภาษีน้ำมัน ภาษีสนามบิน หรือมีค่าใช้จ่ายเพิ่มส่วนอื่นๆ (แม้ว่าทางบริษัทฯ จะได้ทำการออกตั๋วเครื่องบินไปแล้วก็ตาม) ทางบริษัทฯ ขอความกรุณาเรียกเก็บค่าใช้จ่ายในส่วนต่างนี้เพิ่มตามความเป็นจริง

## ไม่รับผิดชอบค่าใช้จ่าย ตัวเครื่องบินภายในประเทศทุกกรณี

กรณีที่ท่านเดินทางจากต่างจังหวัด ค่าใช้จ่ายในการเดินทางเช่น ตัวเครื่องบิน รถไฟ รถทัวร์ ที่พัก ไม่ได้อยู่ในรายการทัวร์ รวมถึงกรณีที่เกี่ยวข้อง (ภายในประเทศ) มีการเปลี่ยนแปลงอันเนื่องมาจาก สายการบินเปลี่ยนแปลงเวลาบิน เที่ยวบิน ยกเลิกเที่ยวบิน หรือสาเหตุสุดวิสัยอื่นๆ ทางบริษัทฯ จะไม่รับผิดชอบค่าใช้จ่ายในส่วนนี้



### หากทำการชำระเงินแล้ว

ทางบริษัทขอสงวนสิทธิ์ในการถือว่าท่านได้ยอมรับเงื่อนไขดังกล่าวแล้ว และจะไม่มี การฟ้องร้องใดๆ เนื่องจากท่านได้ยอมรับเงื่อนไขในการให้บริการแล้ว

**สำคัญ!!**  
กรุณาอ่านเงื่อนไข  
แนบท้ายโดยละเอียด  
เพื่อประโยชน์สูงสุดของท่าน

